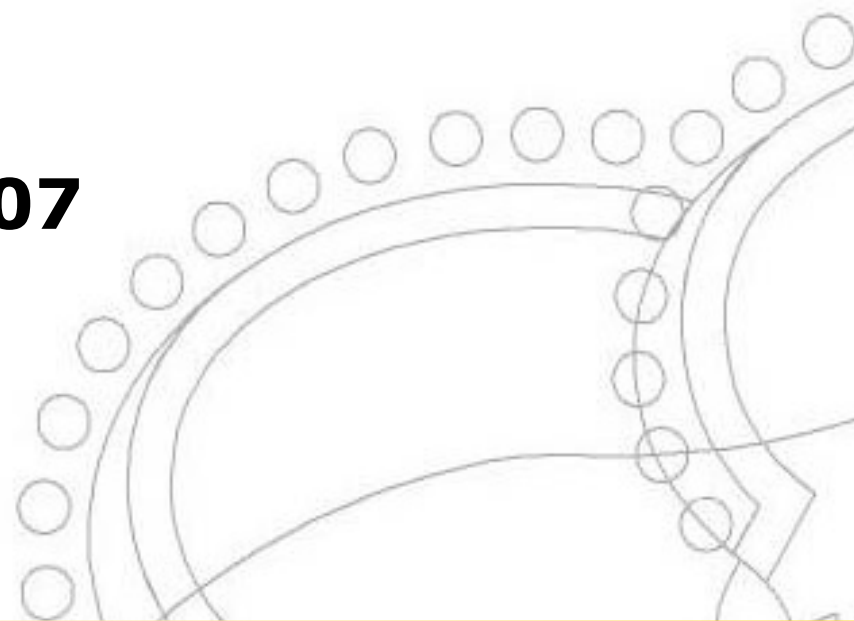


# ELECCIONES LOCALES 2007

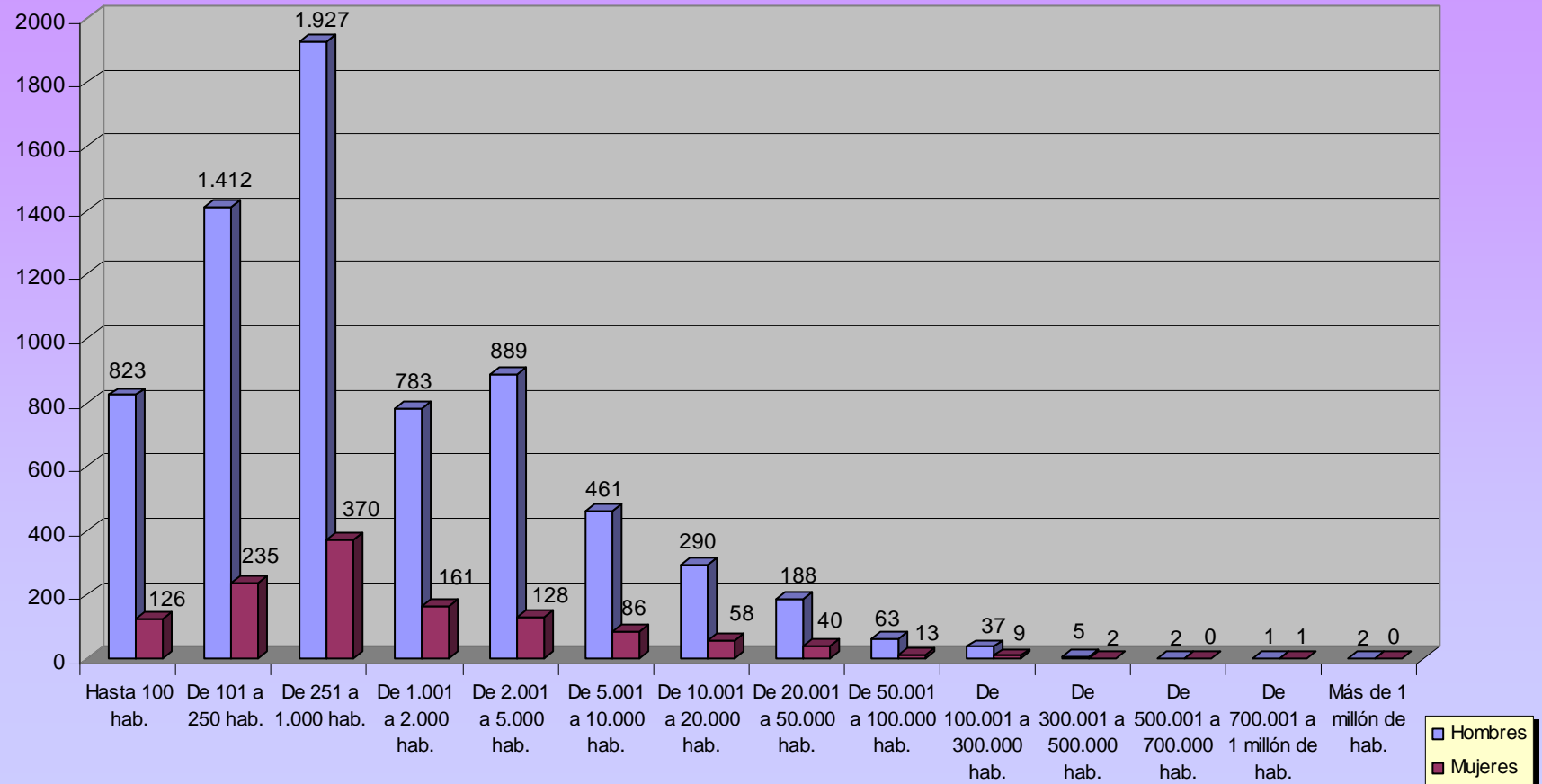
## Parte VII



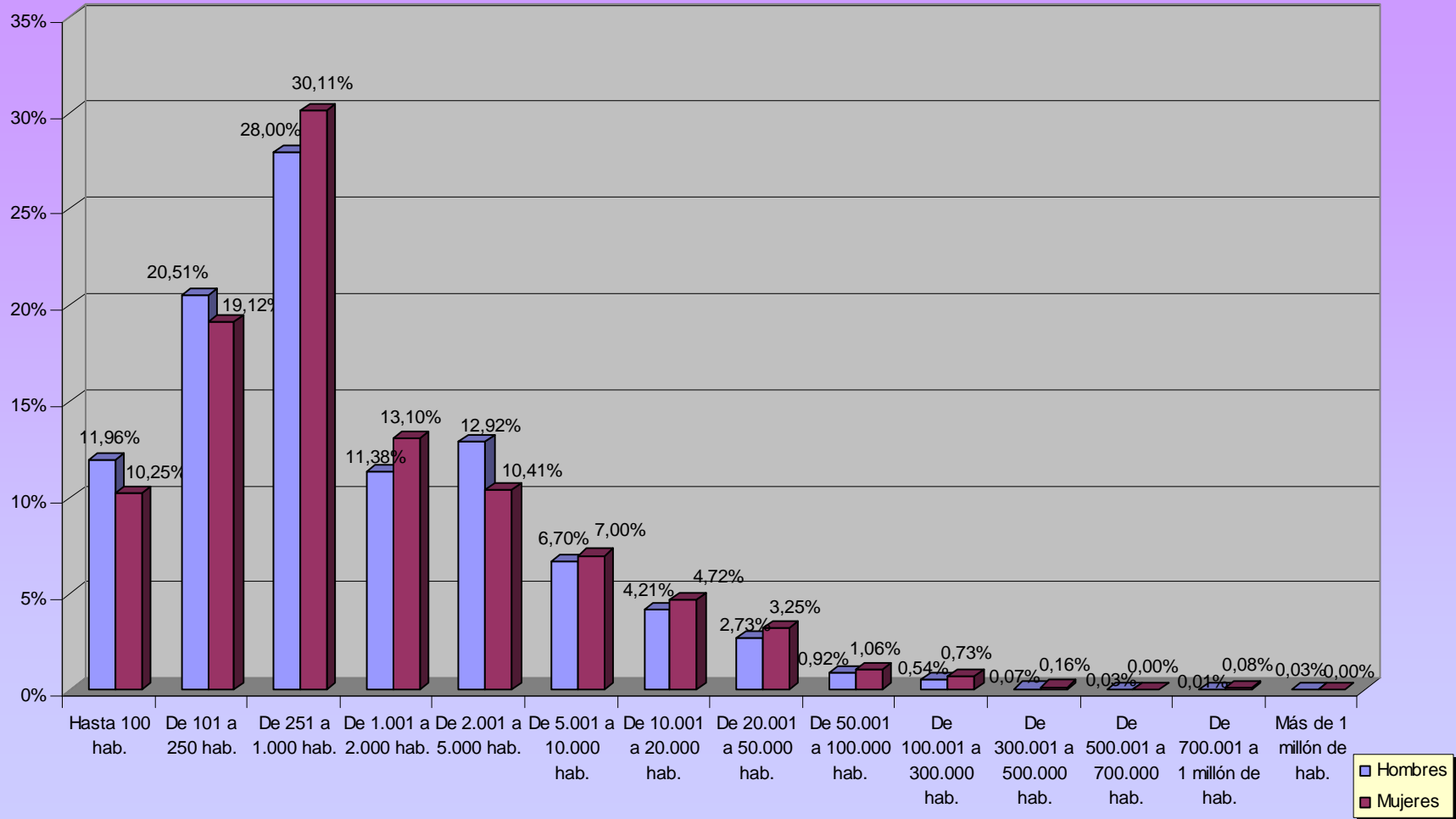
SECRETARIA DE ESTADO DE  
COOPERACIÓN TERRITORIAL

Dirección General de Cooperación Local

## DISTRIBUCIÓN DE ALCALDÍAS SEGÚN POBLACIÓN



## DISTRIBUCIÓN DE ALCALDÍAS SEGÚN POBLACIÓN



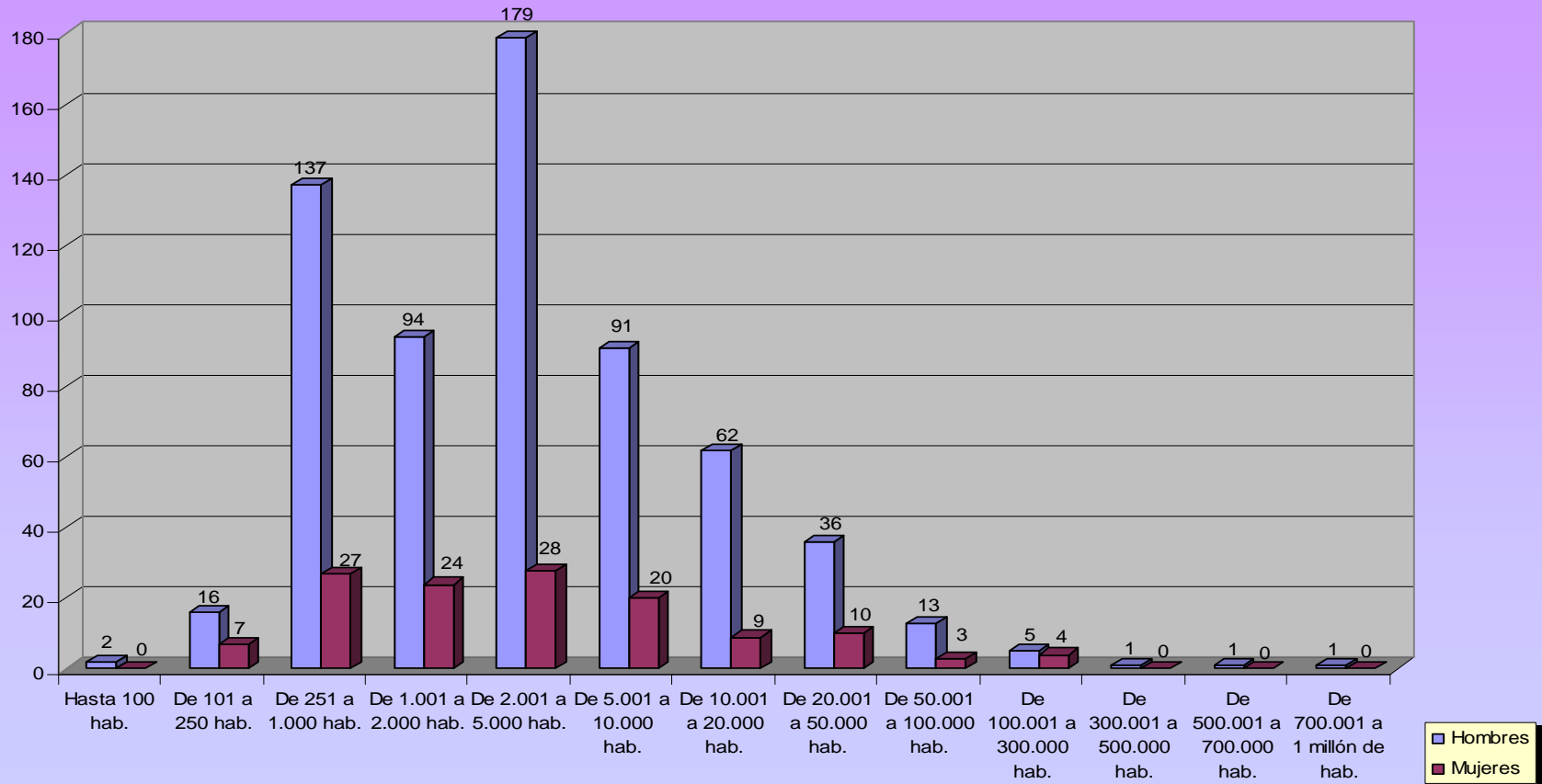
Analizando desde la perspectiva de género el reparto de alcaldías en función de la población, se observa que no hay grandes diferencias en el número de hombres y mujeres que dirigen tanto los municipios más grandes como los más pequeños.; aunque si hay que resaltar que los dos municipios más poblados de nuestro país están presididos por hombres.

Por otro lado, los dos municipios comprendidos en el siguiente tramo de población mayor, el que va de más de 700.000 habitantes a 1 millón, se reparten equitativamente entre un alcalde y una alcaldesa.

Las alcaldesas están presentes en casi todos los tramos de población en porcentajes semejantes a los que presentan los alcaldes. Cabe destacar el tramo de población de los municipios de entre 251 y 1.000 habitantes donde, en términos porcentuales, existen más alcaldesas que alcaldes.

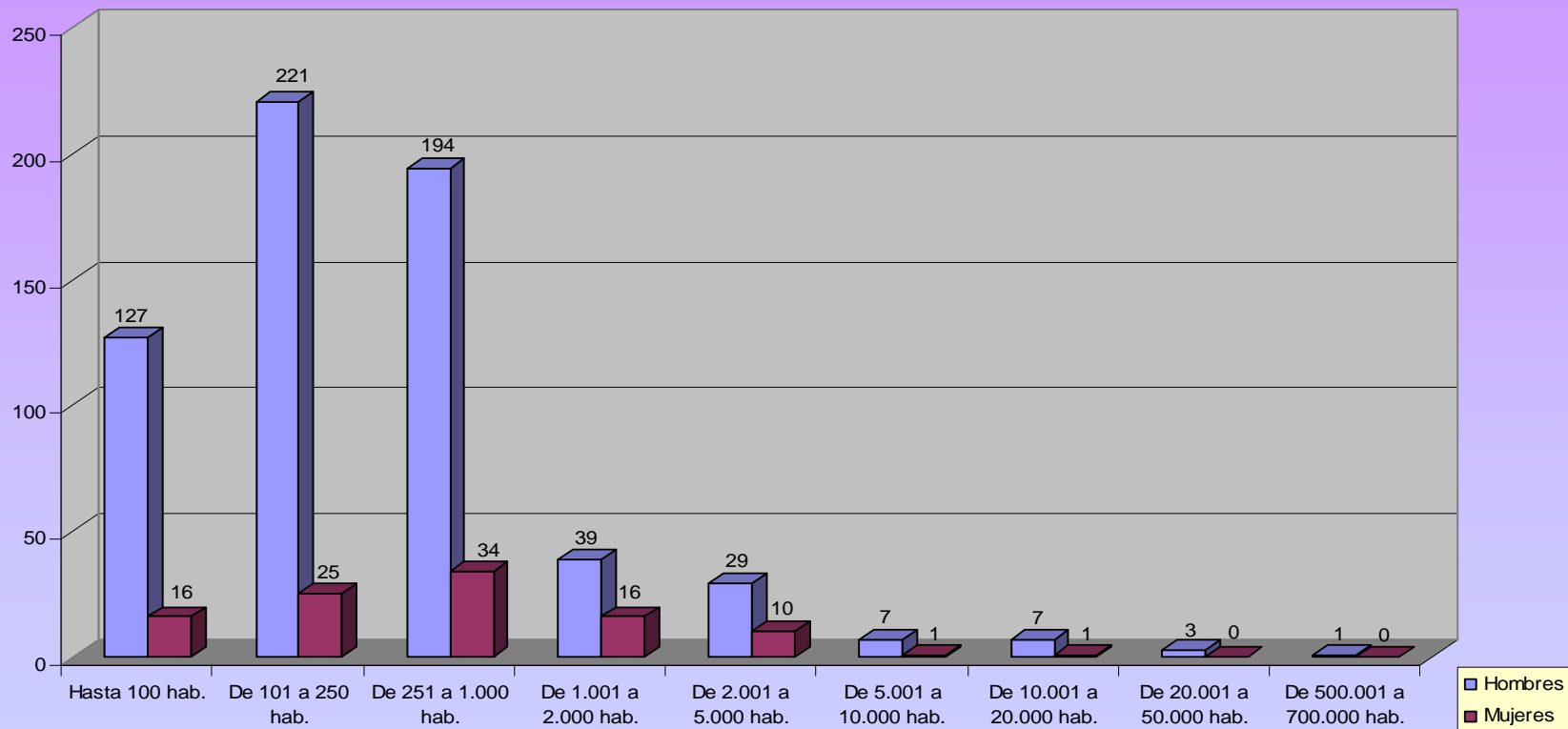
Por Comunidades Autónomas, los resultados son los siguientes:

## ANDALUCIA



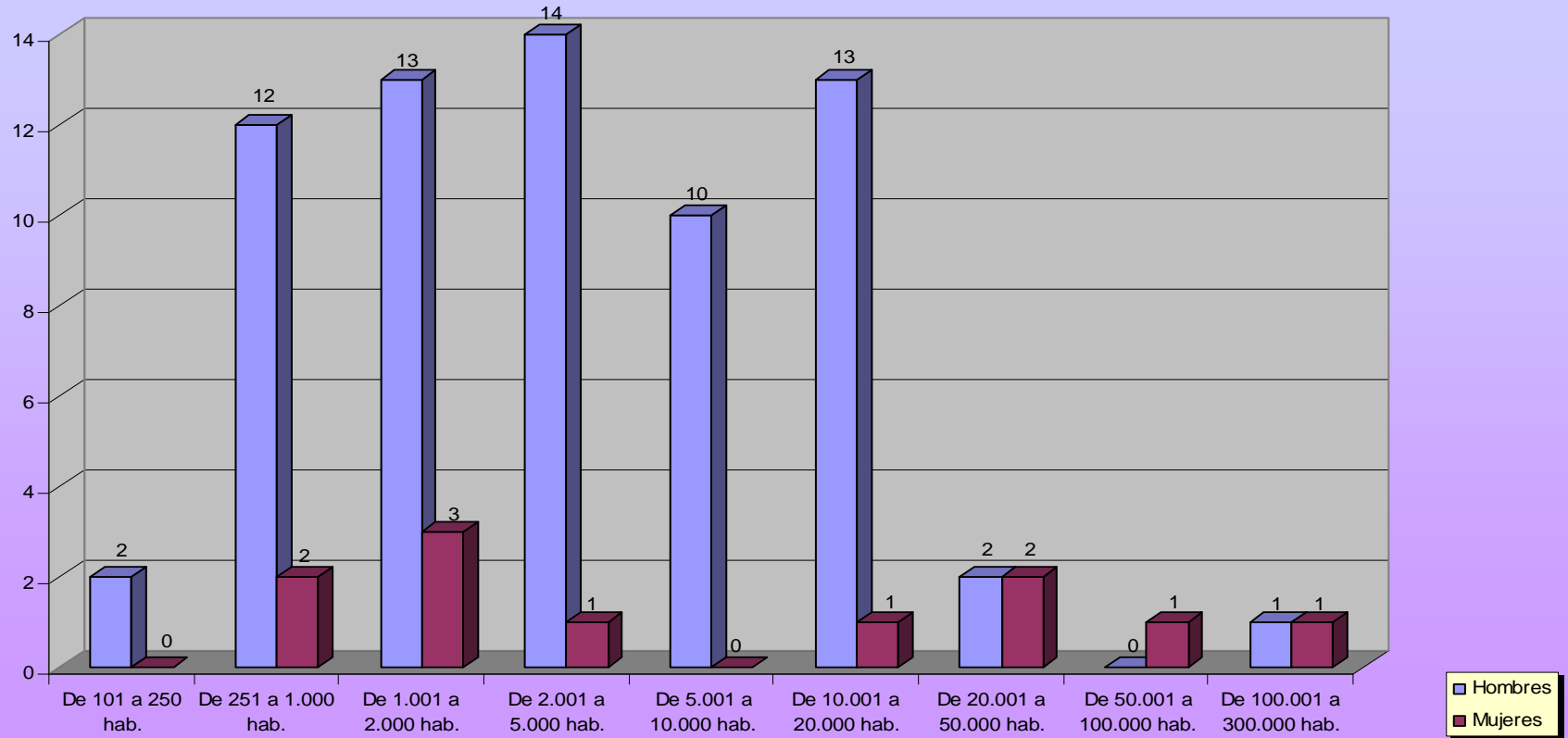
En Andalucía las mujeres consiguen llegar a cuatro alcaldías de ciudades con más de 100.000 habitantes: Cádiz, Jerez de la Frontera, Jaén y Marbella.

## ARAGÓN



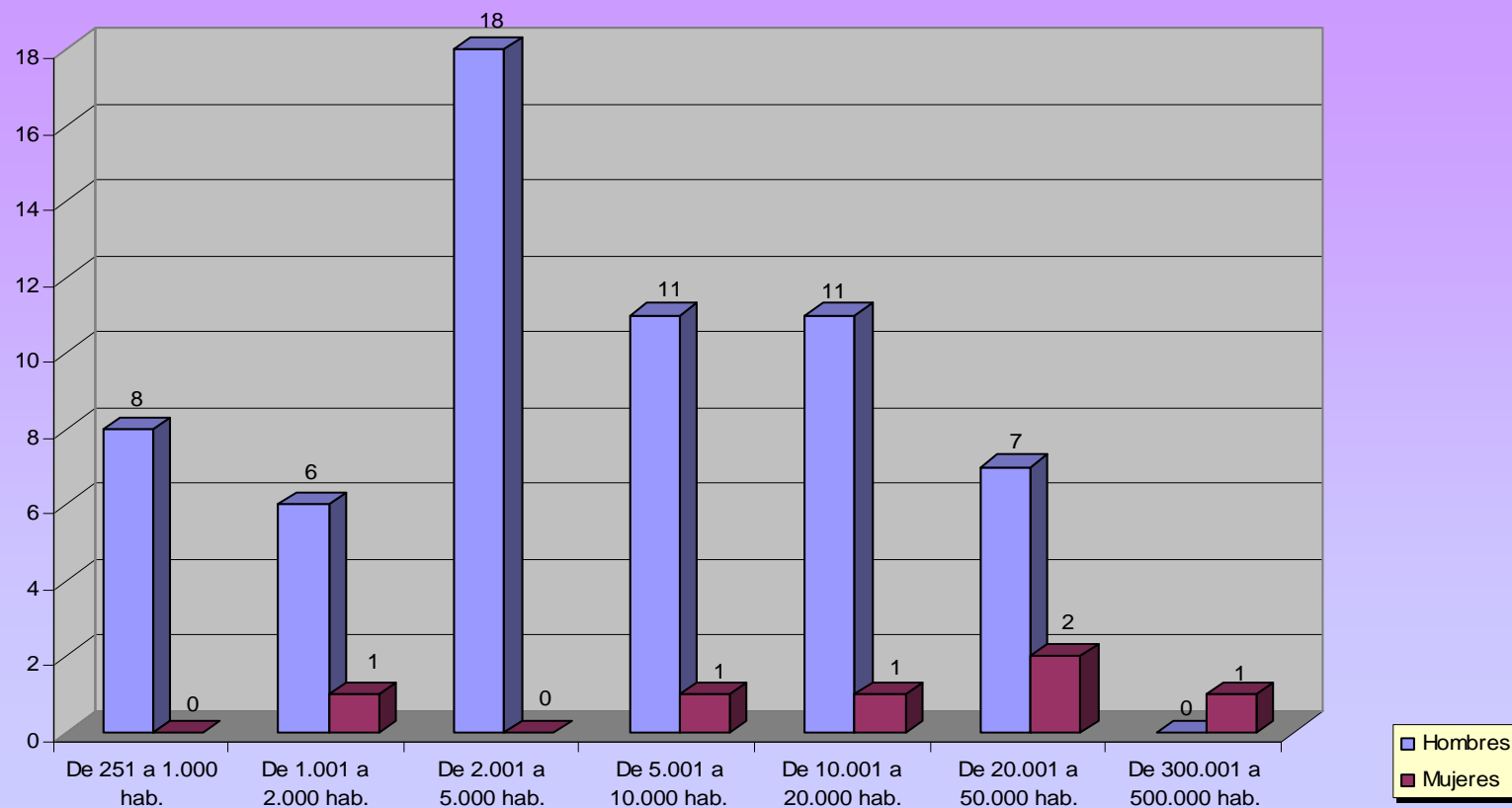
En Aragón la gran mayoría de los municipios tienen muy poca población, los de mayor tamaño están dirigidos fundamentalmente por hombres. Así tanto en el tramo de 5.001 a 10.000 habitantes, como en el siguiente, de 10.001 a 20.000, de los 16 municipios existentes, 14 cuentan con un alcalde, mientras que sólo 2 lo hacen con una alcaldesa. Alcañiz en la provincia de Teruel es el municipio más poblado de Aragón gobernado por una mujer.

### PRINCIPADO DE ASTURIAS



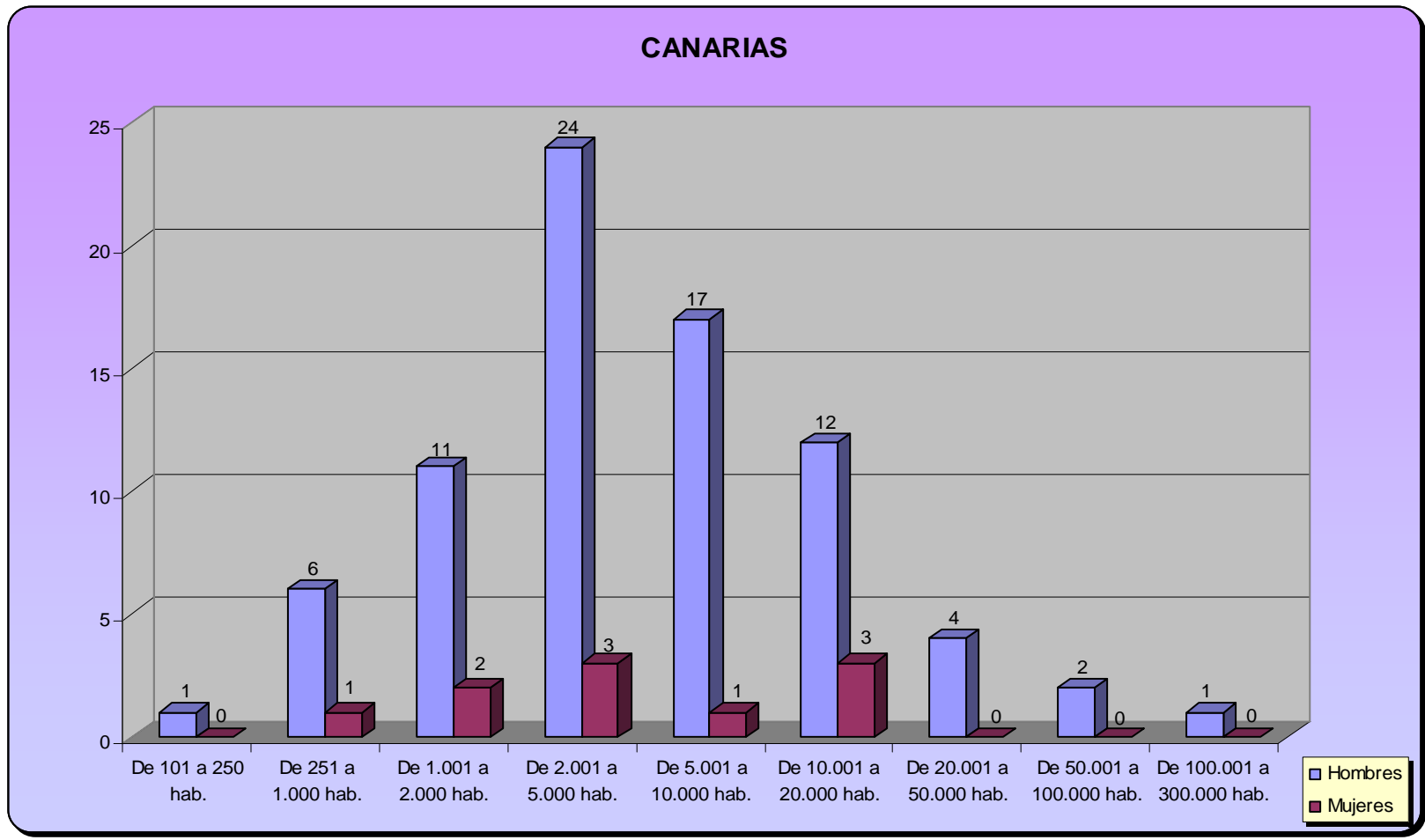
En esta Comunidad Autónoma la presencia de alcaldesas es baja, aunque se reparte por casi todos los grupos de población, sobre todo los más habitados. Así, Gijón que el municipio más poblado de Asturias, cuenta con una mujer en la presidencia del consistorio.

## ILLES BALEARS

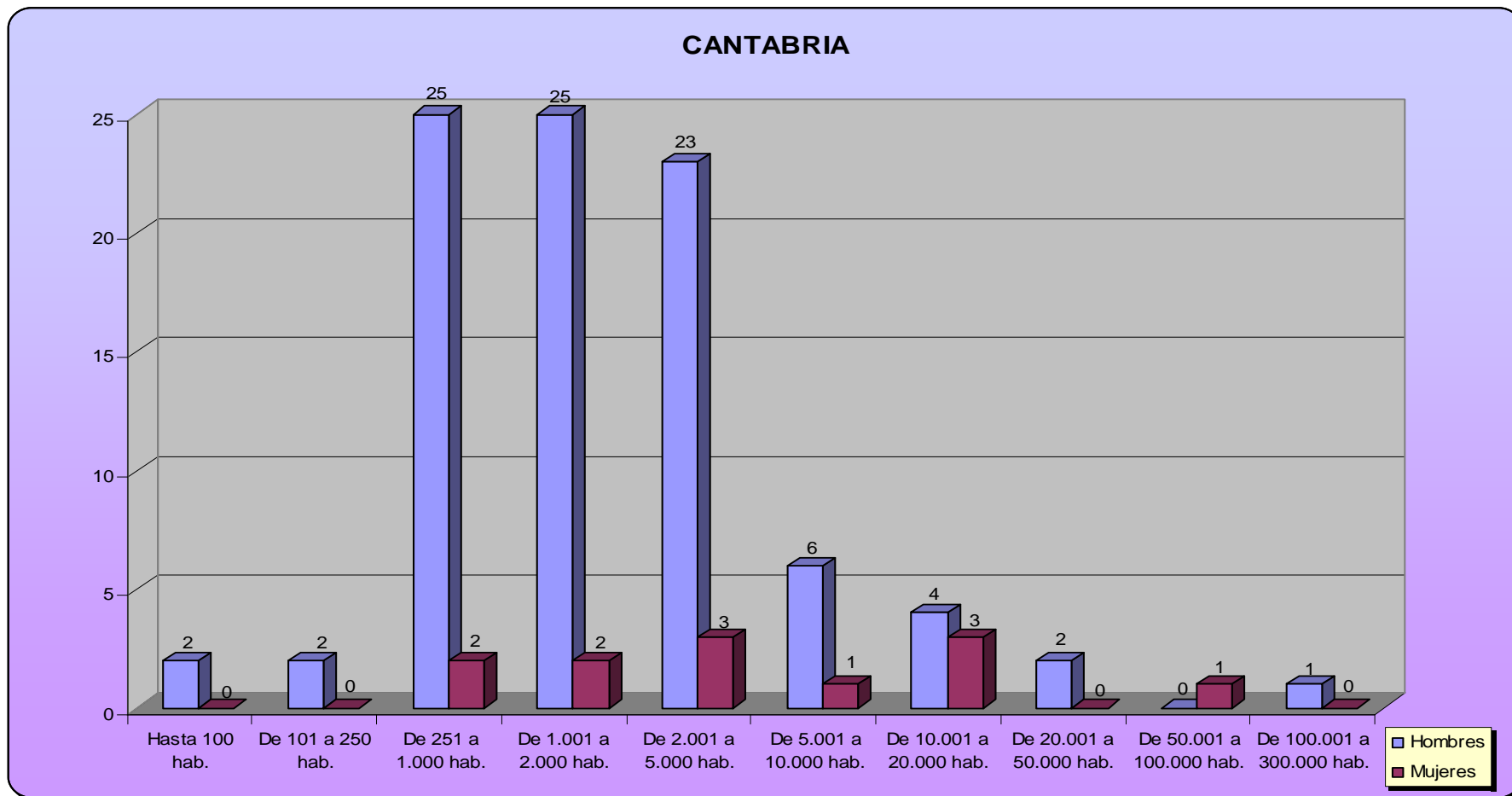


De las seis alcaldesas elegidas tras los comicios de 2.007 en Baleares, 4 se encuentran en los municipios con más de 10.000 habitantes. Palma de Mallorca, que es el municipio más poblado de la Comunidad, está presidido por una mujer.



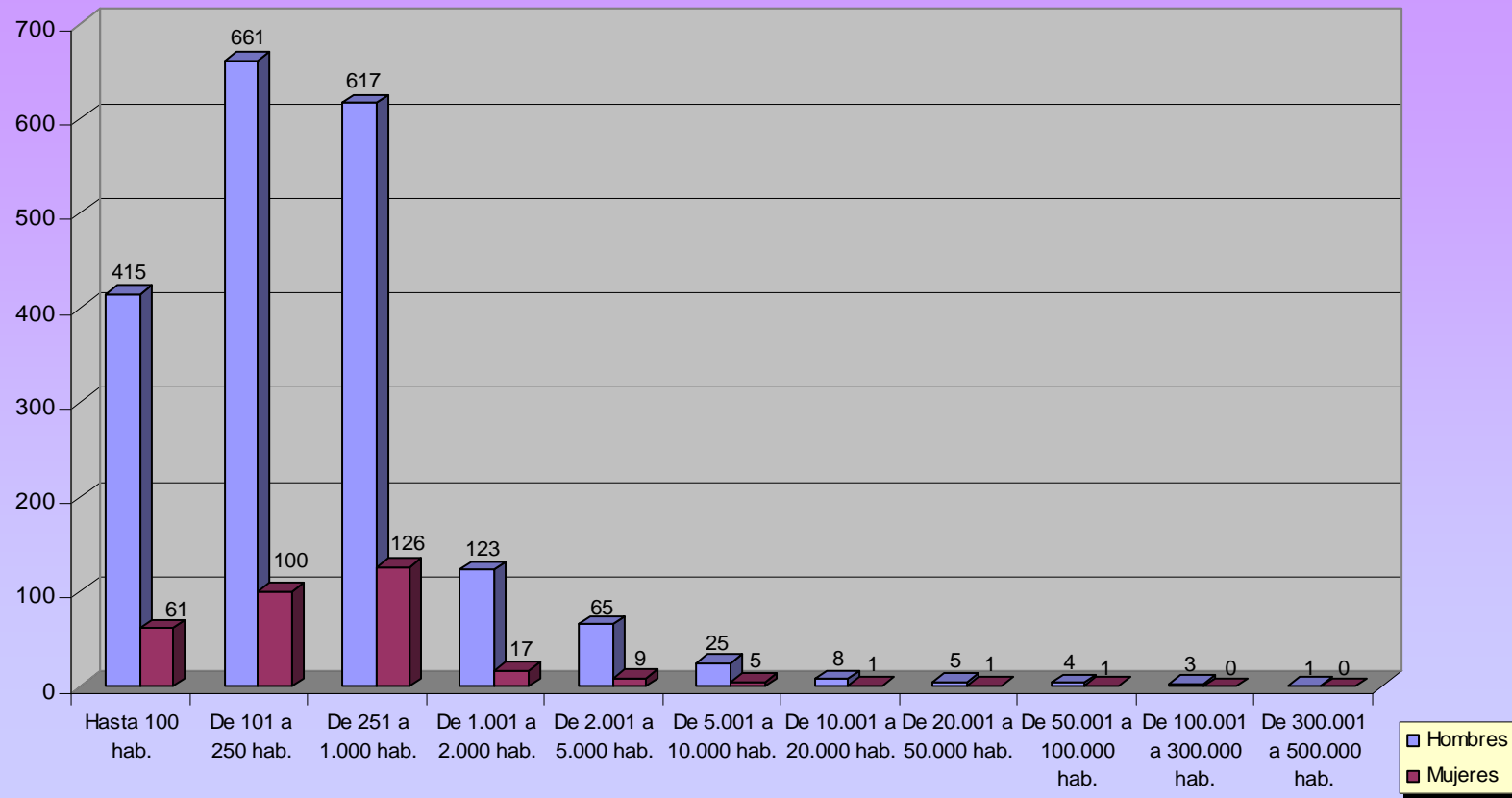


En Canarias, las alcaldesas de 2.007 ocupan su puesto en municipios con una población comprendida entre los 251 habitantes y los 20.000.



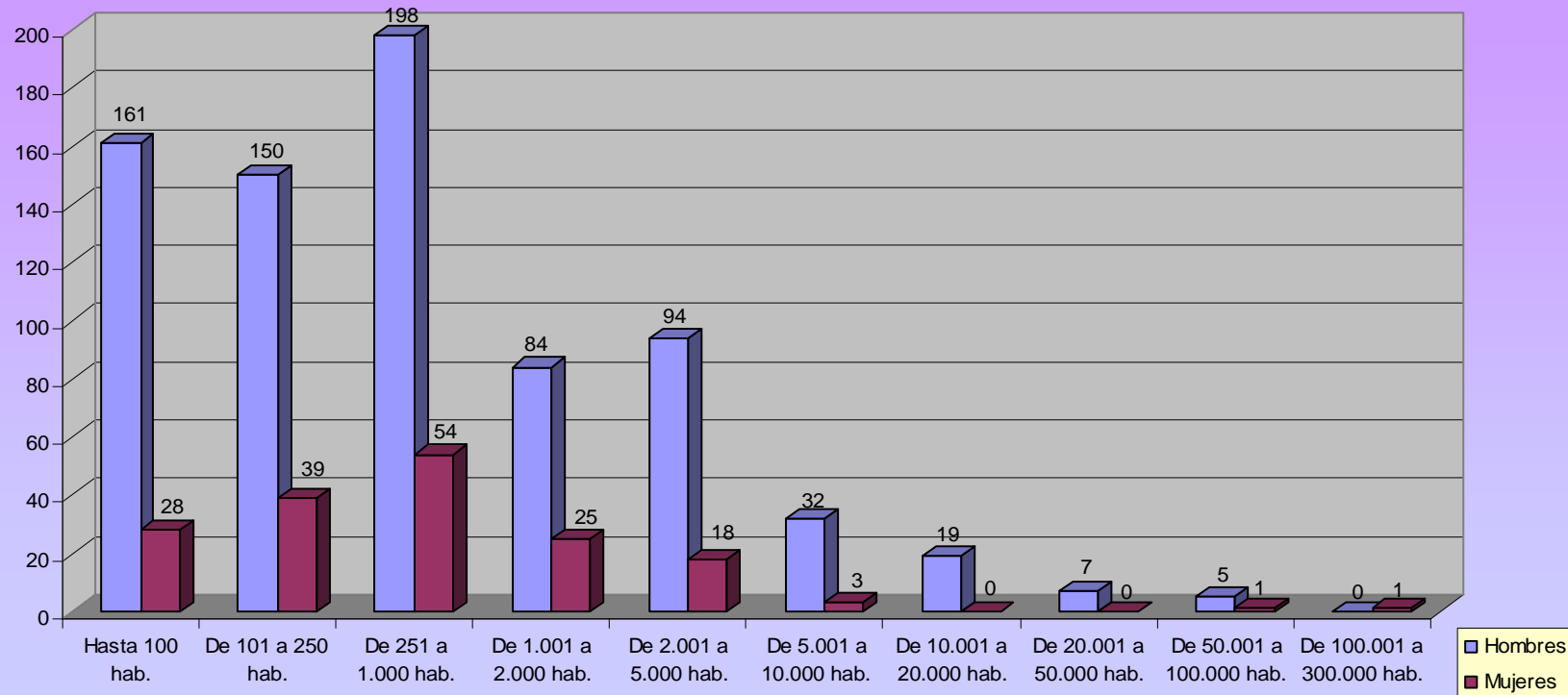
La gran mayoría de los municipios cántabros tienen una población entre los 251 y los 5.000 habitantes. Las alcaldesas de esta Comunidad Autónoma se reparten en un 58 % en municipios con población inferior a los 5.000 habitantes y en casi un 42 % en municipios con población superior a estos 5.000 habitantes. Torrelavega es el municipio con más población dirigido por una mujer.

## CASTILLA Y LEÓN



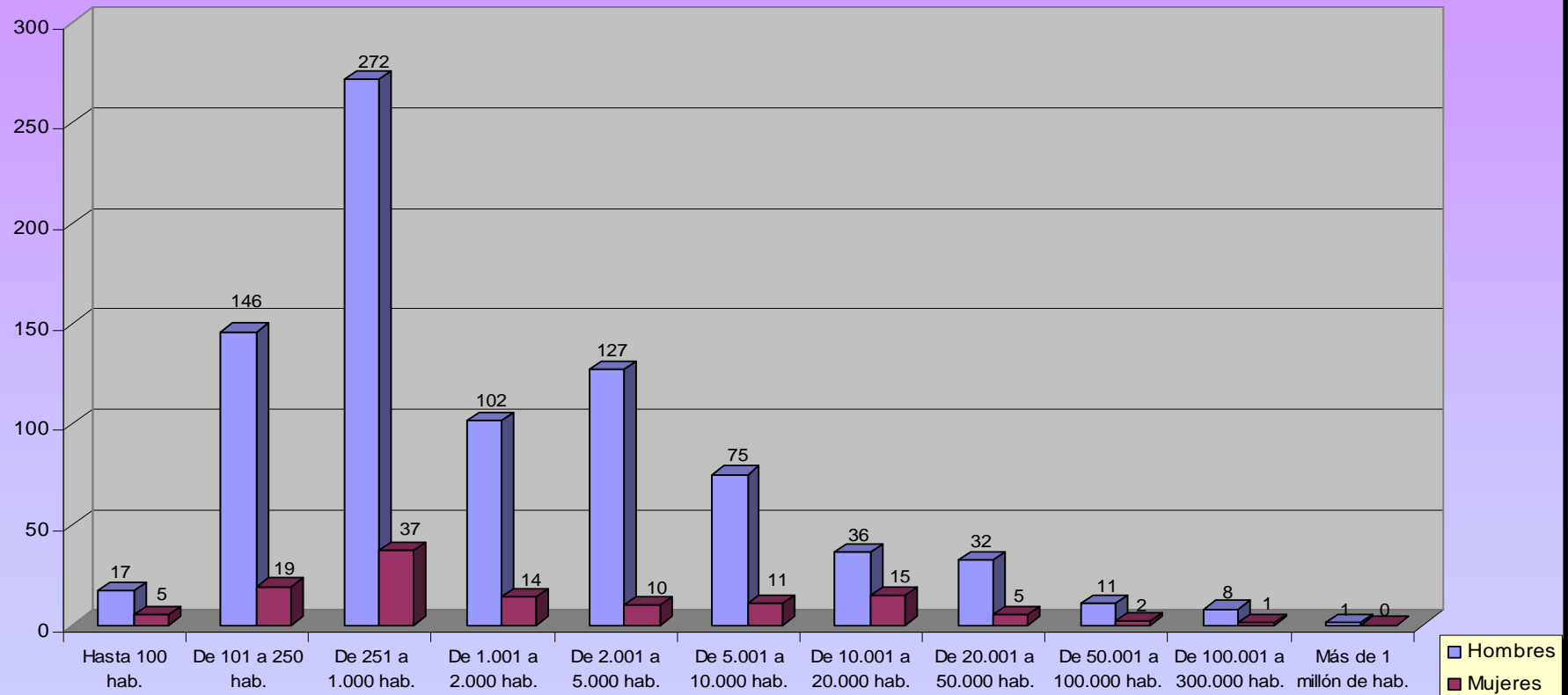
La mayoría de los municipios castellano-leoneses no superan los 1.000 habitantes, y también las alcaldesas se concentran fundamentalmente en los municipios de este tramo de población. Cabe destacar que, de las nueve capitales de provincia de esta Comunidad, sólo Zamora tiene una alcaldesa.

## CASTILLA LA MANCHA



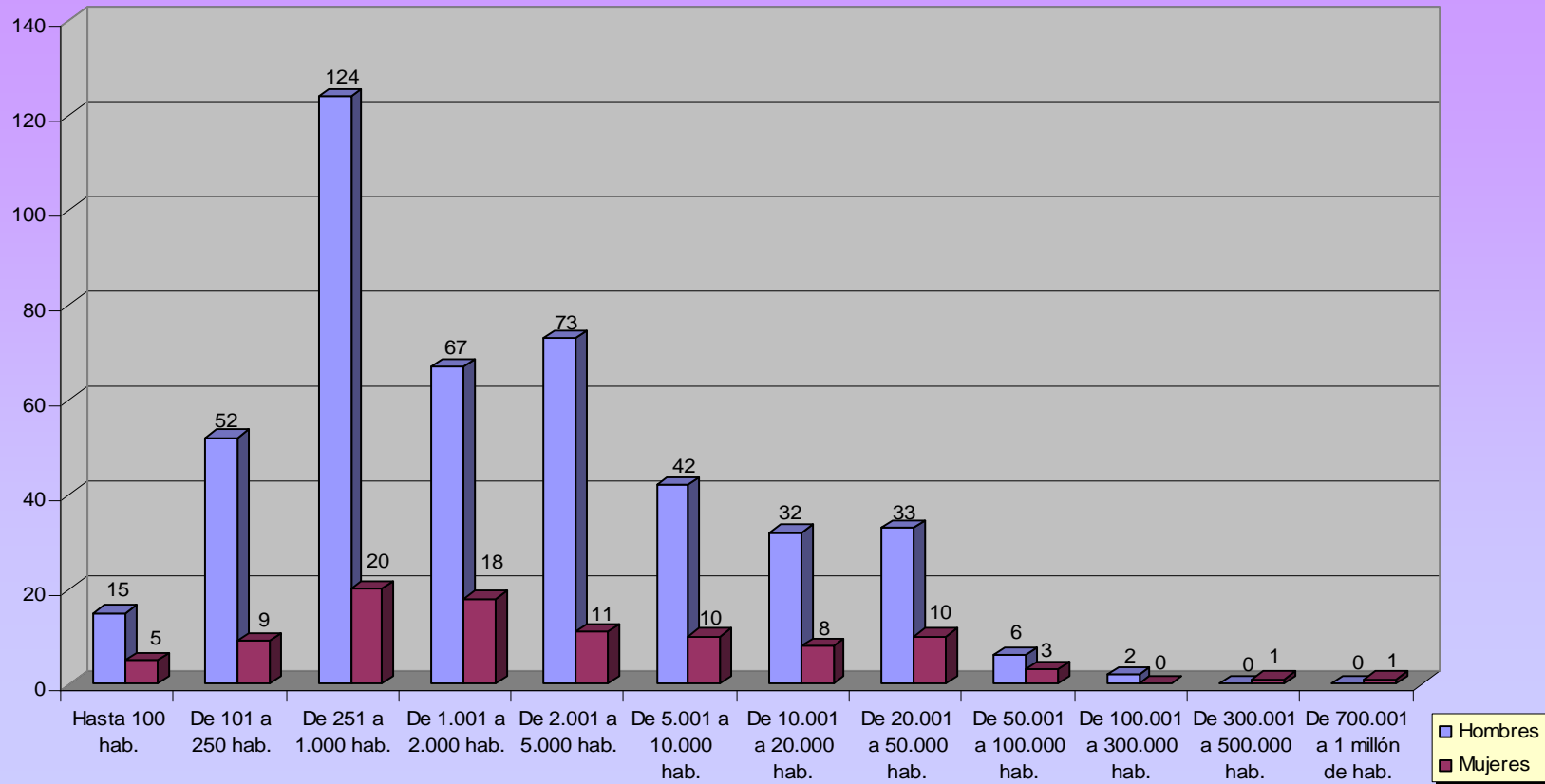
Albacete, el municipio más poblado de Castilla La Mancha, cuenta con una mujer a la cabeza de su Ayuntamiento. Ciudad Real es otra de las capitales de provincia manchega con una alcaldesa. Sin embargo, para encontrar a otra mujer presidiendo un Ayuntamiento en esta comunidad hay que ir a municipios con población por debajo de los 10.000 habitantes.

## CATALUÑA



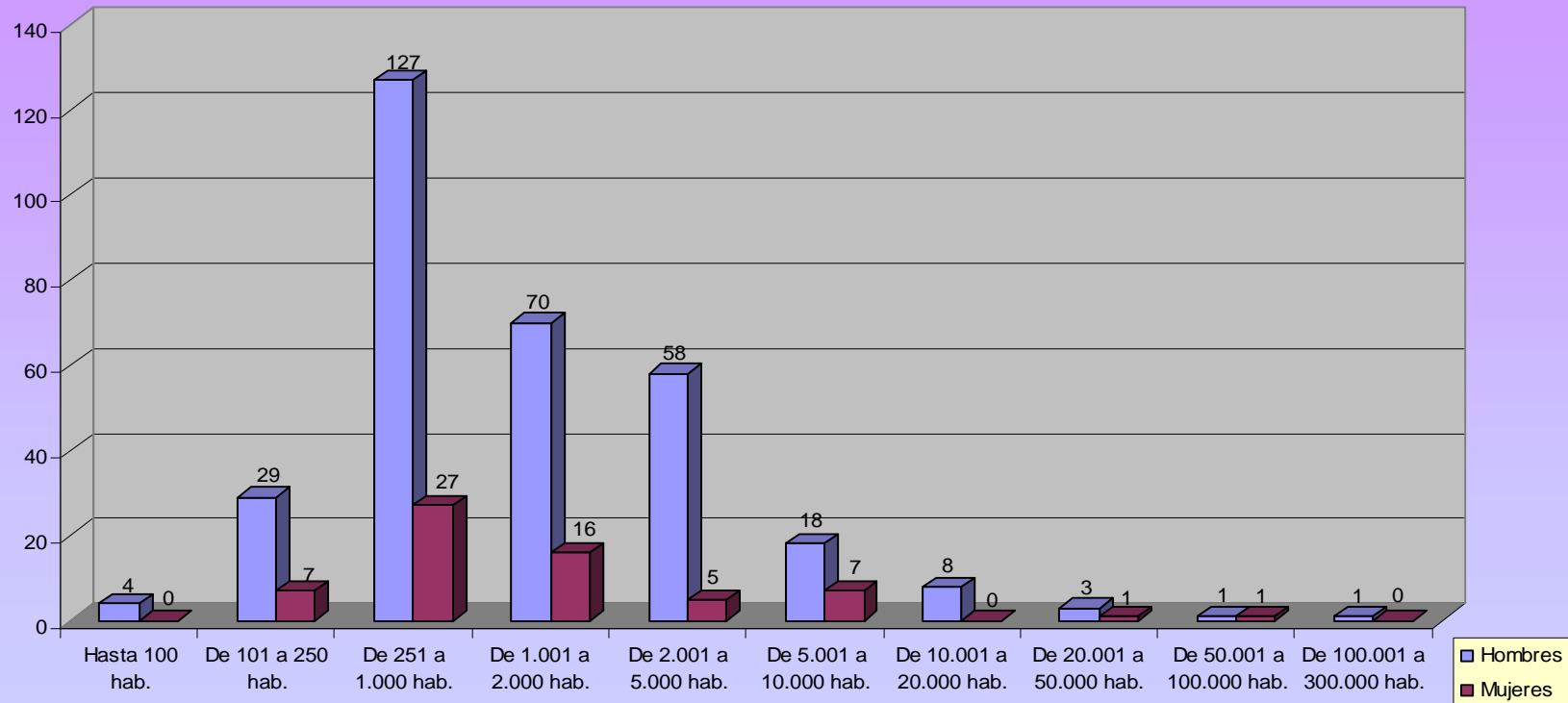
En Cataluña existen mujeres presidiendo las corporaciones locales en todos los tramos de población, salvo en el último, que sólo engloba a Barcelona y que está presidida por un hombre. Por otra parte, el municipio catalán más poblado que cuenta con una alcaldesa es Hospitalet de Llobregat.

## COMUNITAT VALENCIANA



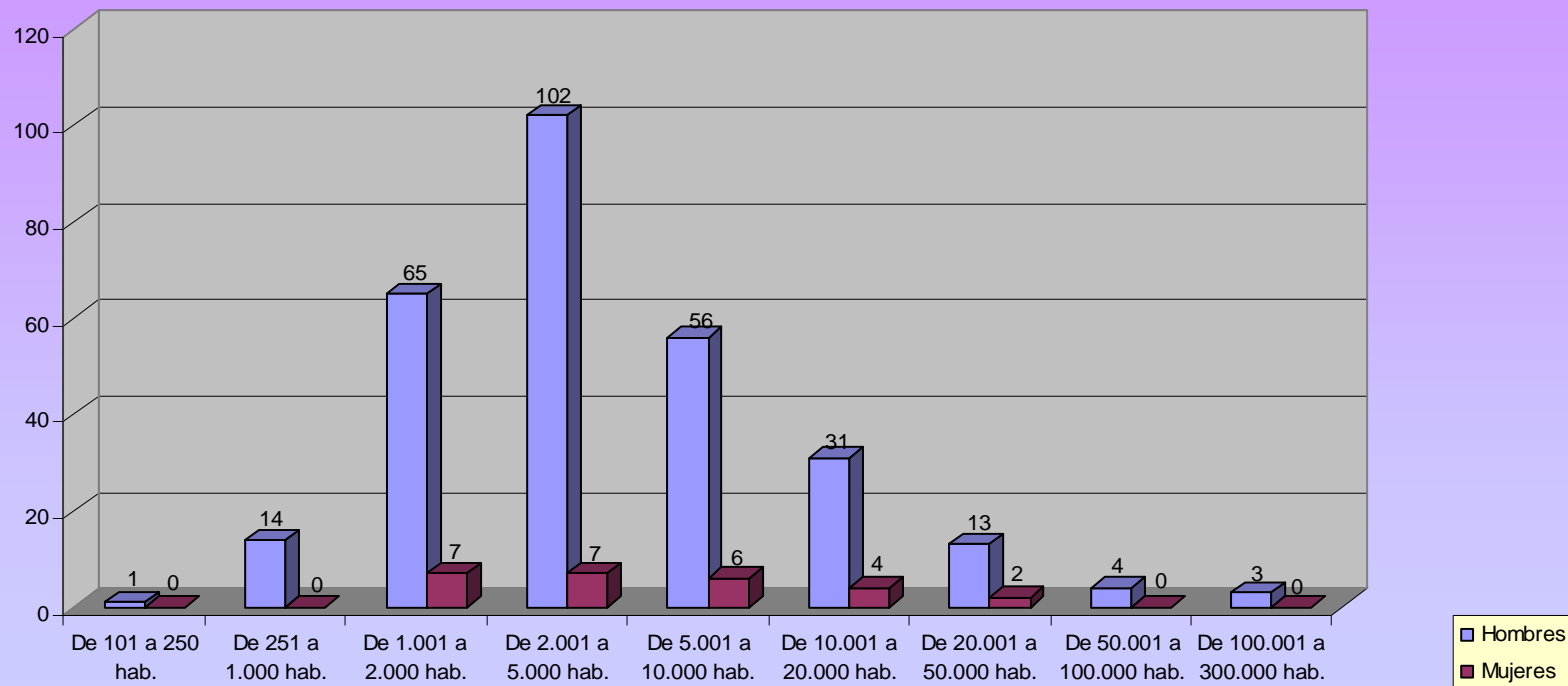
En la Comunitat Valenciana, los municipios más poblados están gobernados por mujeres, tanto el de Valencia como el de Alicante. No obstante, la mayor parte de las alcaldesas se sitúa, de forma bastante equitativa, al frente de municipios de entre 251 y 50.000 habitantes.

## EXTREMADURA



En Extremadura solo encontramos dos regidoras en municipios con más de 10.000 habitantes, este es el caso de Plasencia y de Cáceres. El mayor número de mujeres que gobierna los consistorios extremeños se encuentran en los municipios de entre 251 y 2.000 habitantes.

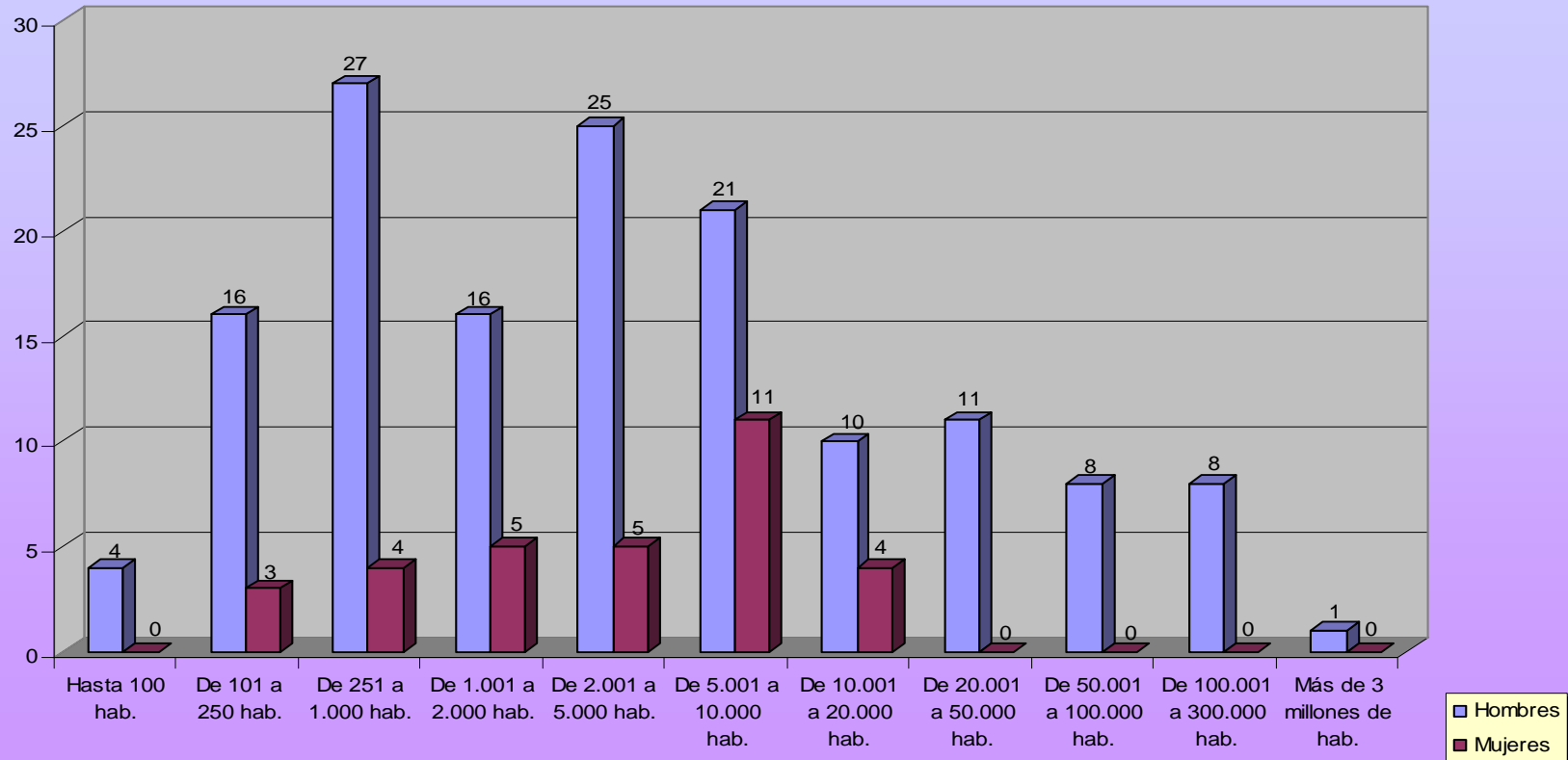
## GALICIA



Las alcaldesas gallegas se concentran en los municipios con más de 1.000 habitantes pero nunca superiores a los 50.000 habitantes. Ninguna de las cuatro capitales de provincia de esta comunidad cuenta con una mujer al frente de sus Ayuntamientos.

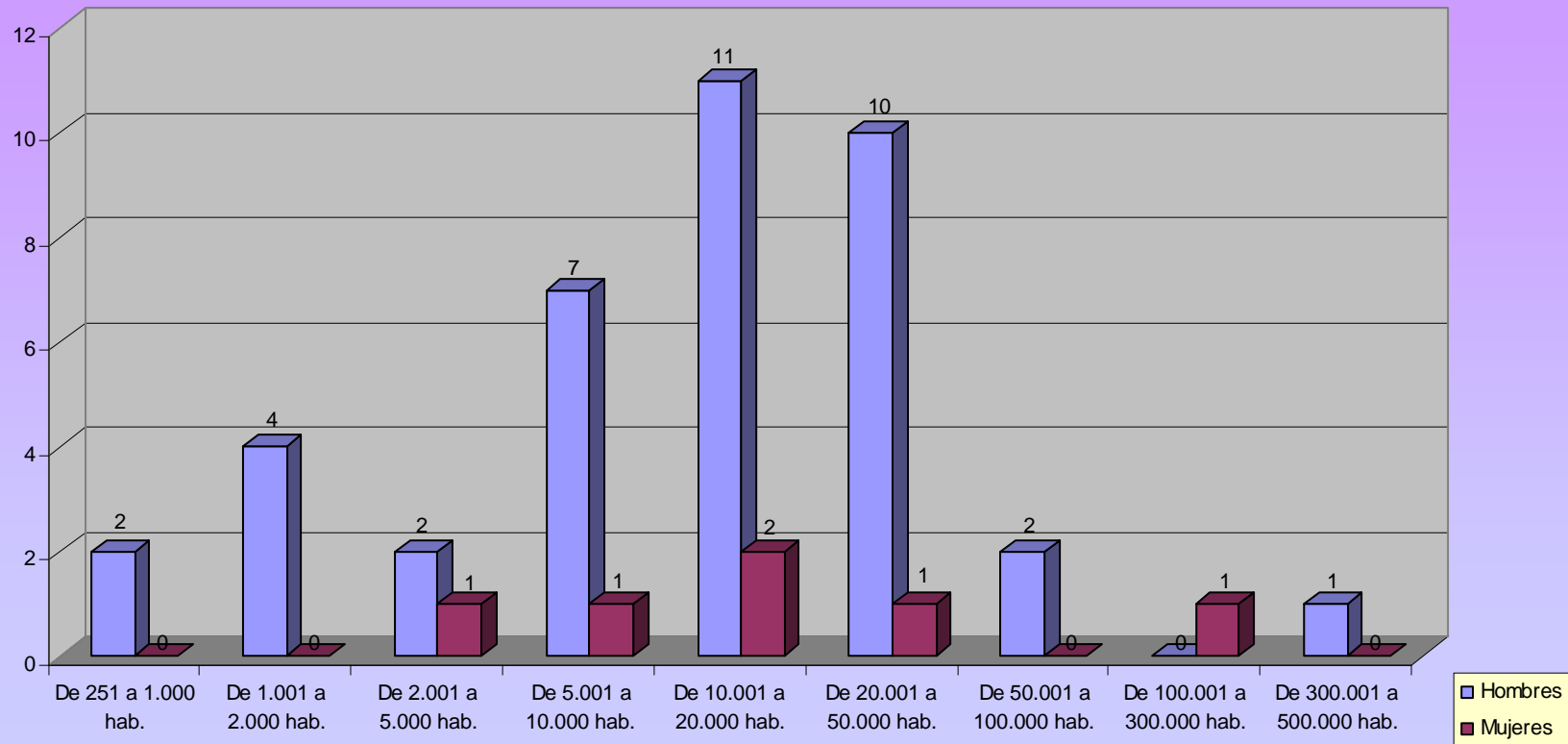


## COMUNIDAD DE MADRID



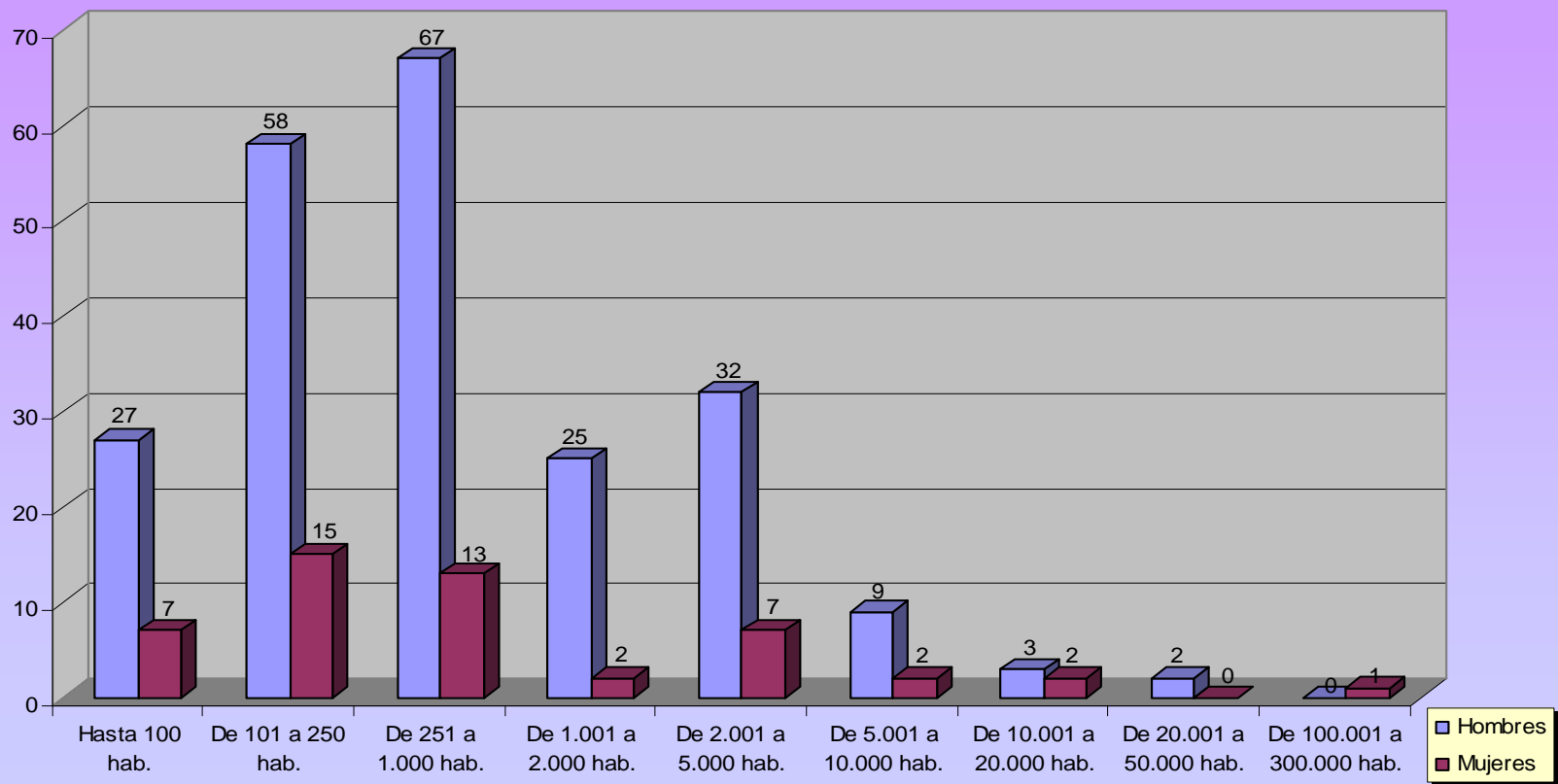
Si bien en la Comunidad de Madrid se encuentra el municipio de Madrid, que cuenta con una población superior a los 3 millones de habitantes, el resto de municipios tienen una población inferior a los 300.000 habitantes. En el caso de las alcaldesas sólo ejercen este cargo en municipios con población inferior a los 20.000 habitantes. Tampoco se encuentra ninguna en los 4 municipios más pequeños de esta Comunidad.

## REGIÓN DE MURCIA



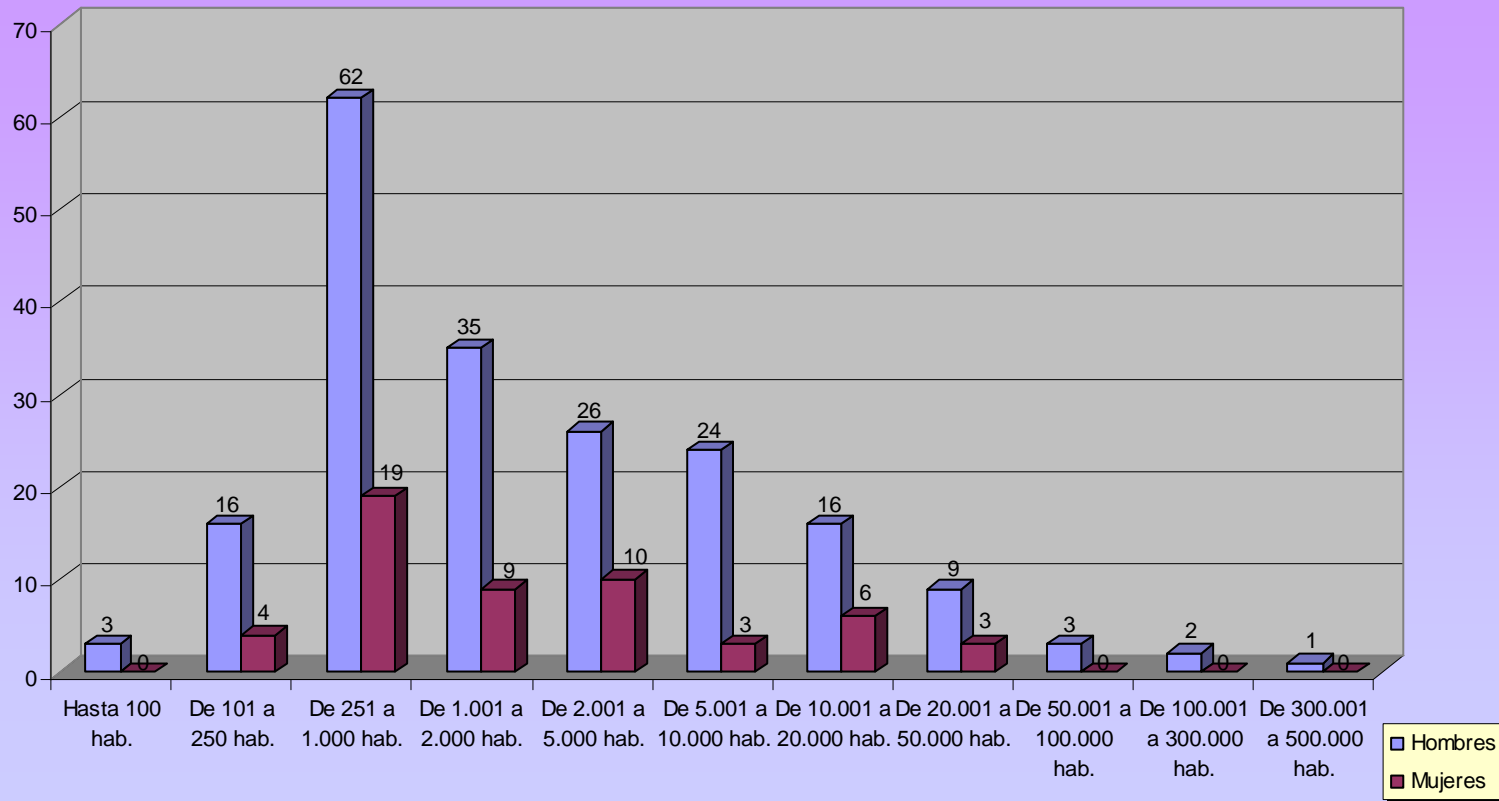
Tras las elecciones municipales de 2007, Cartagena es el mayor municipio murciano con una alcaldesa en su Ayuntamiento. Las 5 alcaldesas restantes elegidas en la Región de Murcia gobiernan las corporaciones locales de municipios de entre 2.001 y 50.000 habitantes.

## COMUNIDAD FORAL DE NAVARRA



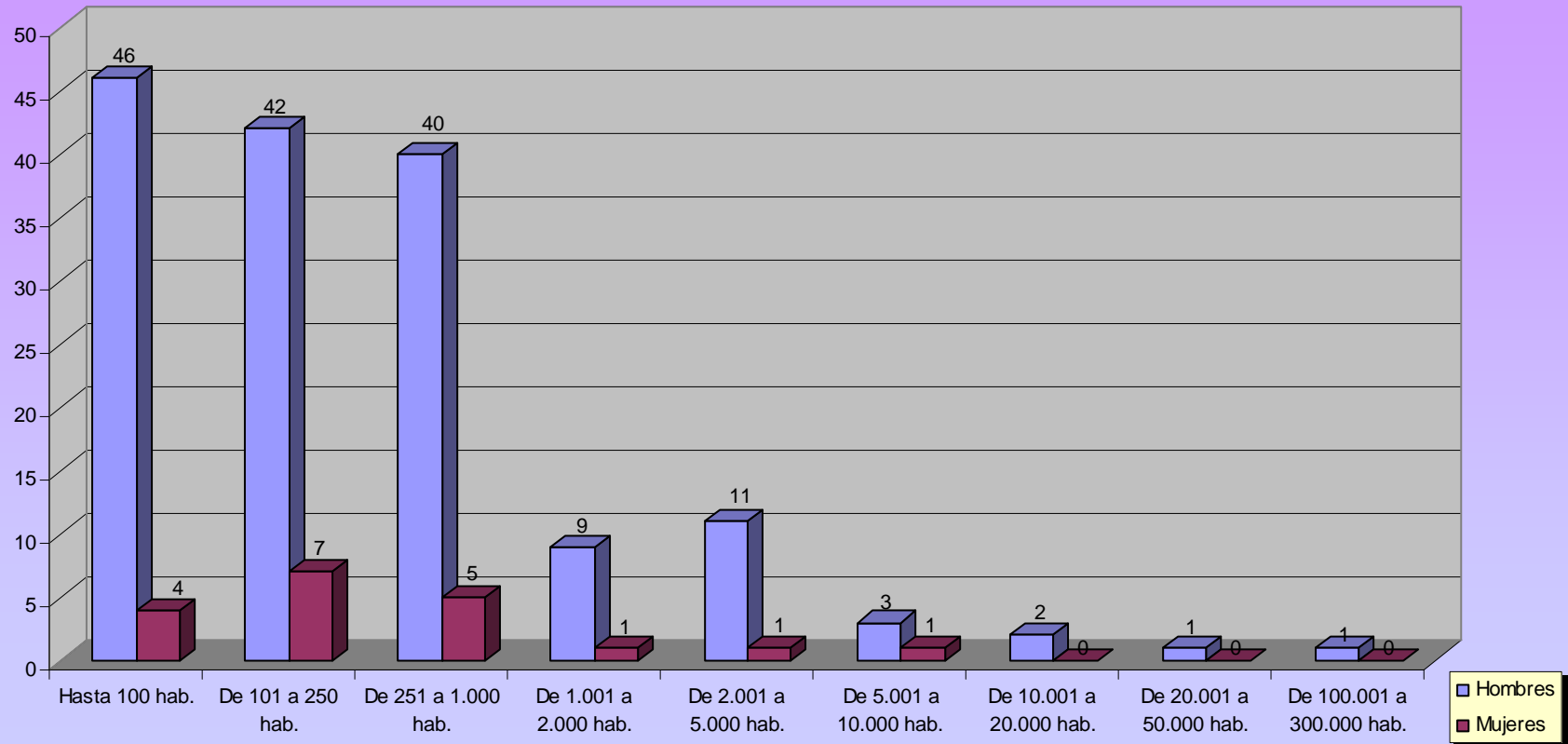
Las alcaldesas en la Comunidad Foral Navarra están presentes en Ayuntamientos de todos los tramos de población salvo el que va de los 20.001 a los 50.000 habitantes. Sin embargo, Pamplona que es el municipio más poblado de esta Comunidad tiene a una mujer en la presidencia de su Consistorio.

## PAÍS VASCO



Ninguna de las tres capitales vascas cuenta con una alcaldesa en su Ayuntamiento. Lo mismo ocurre en los municipios con población superior a los 50.000 habitantes, cuyos regidores en esta Comunidad Autónoma son hombres. La mayoría de alcaldesas se concentran en los municipios de entre 1.000 y 5.000 habitantes.

## LA RIOJA



La gran mayoría de los municipios riojanos no tienen más de 1.000 habitantes. Solo treinta cuentan con una población mayor, y de ellos, sólo tres tienen a una alcaldesa en sus Ayuntamientos. El mayor de ellos, Nájera, está por debajo de los 10.000 habitantes.