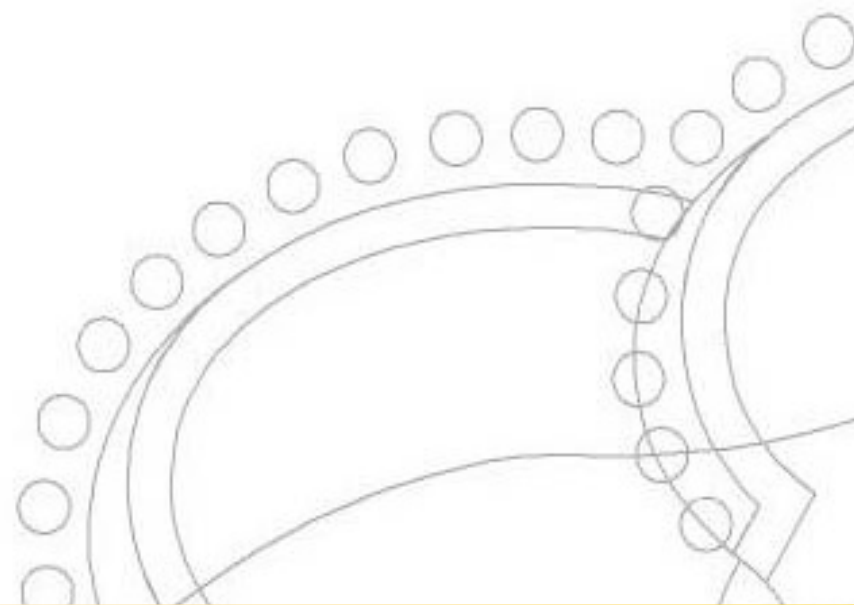


LOS SÉPTIMOS COMICIOS LOCALES

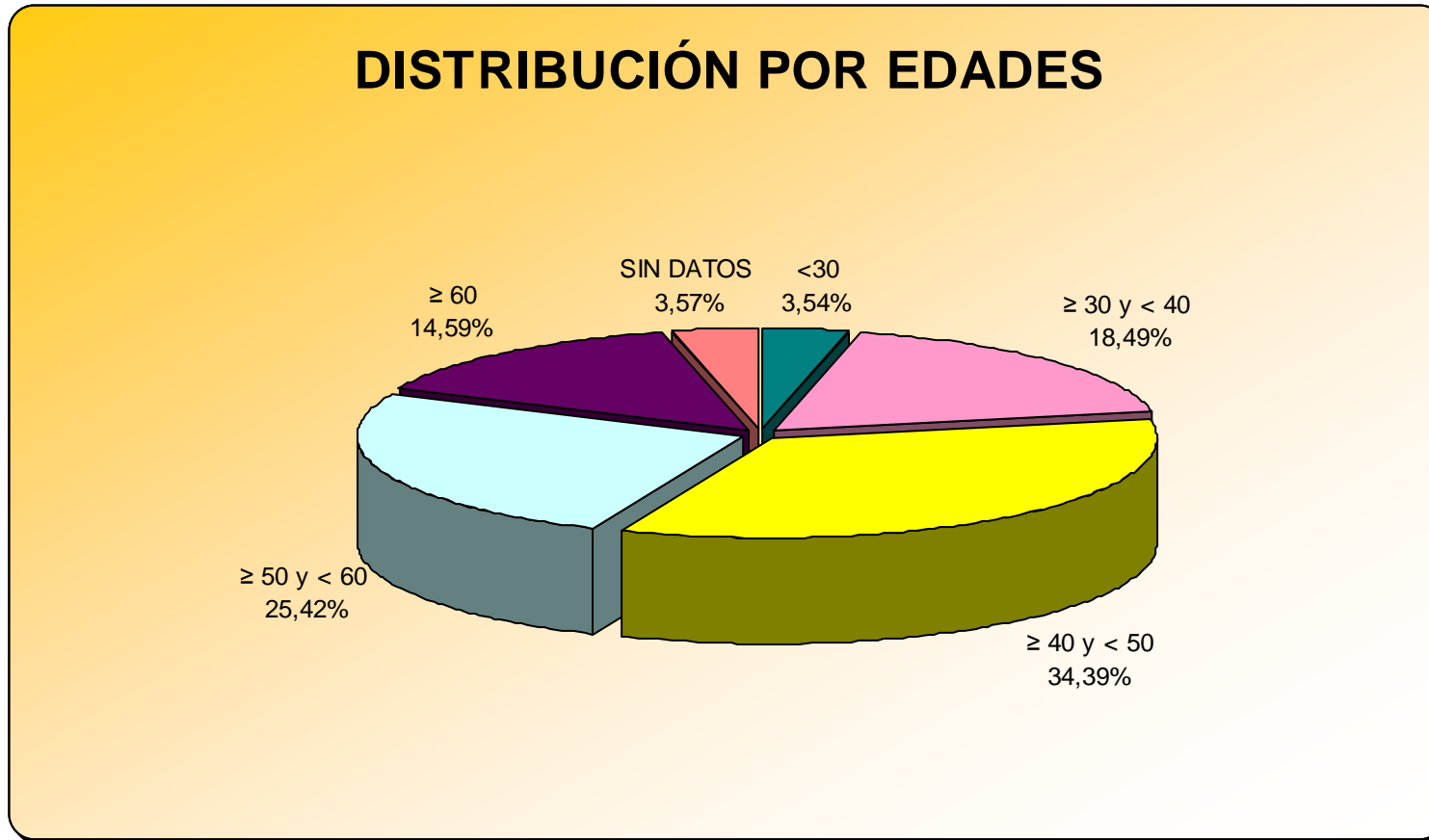
Parte II



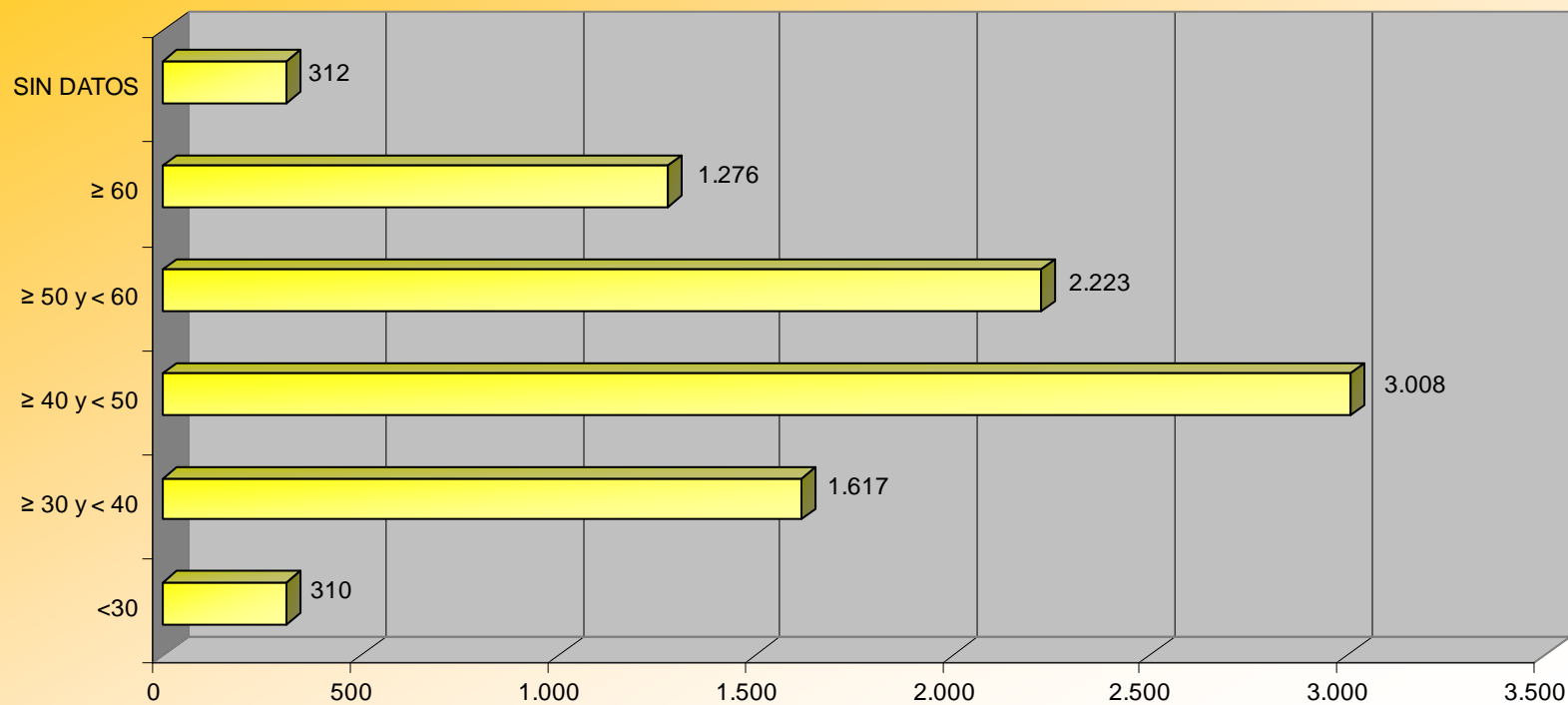
SECRETARIA DE ESTADO DE
COOPERACIÓN TERRITORIAL

Dirección General de Cooperación Local

La distribución de alcaldes y alcaldesas en cuanto a su edad arroja las siguientes gráficas:



DISTRIBUCIÓN POR EDADES



La mayoría de alcaldes y alcaldesas de la séptima legislatura tenían una edad comprendida entre los 40 y los 49 años; concretamente 3.008, que representan el 34,39% del total.

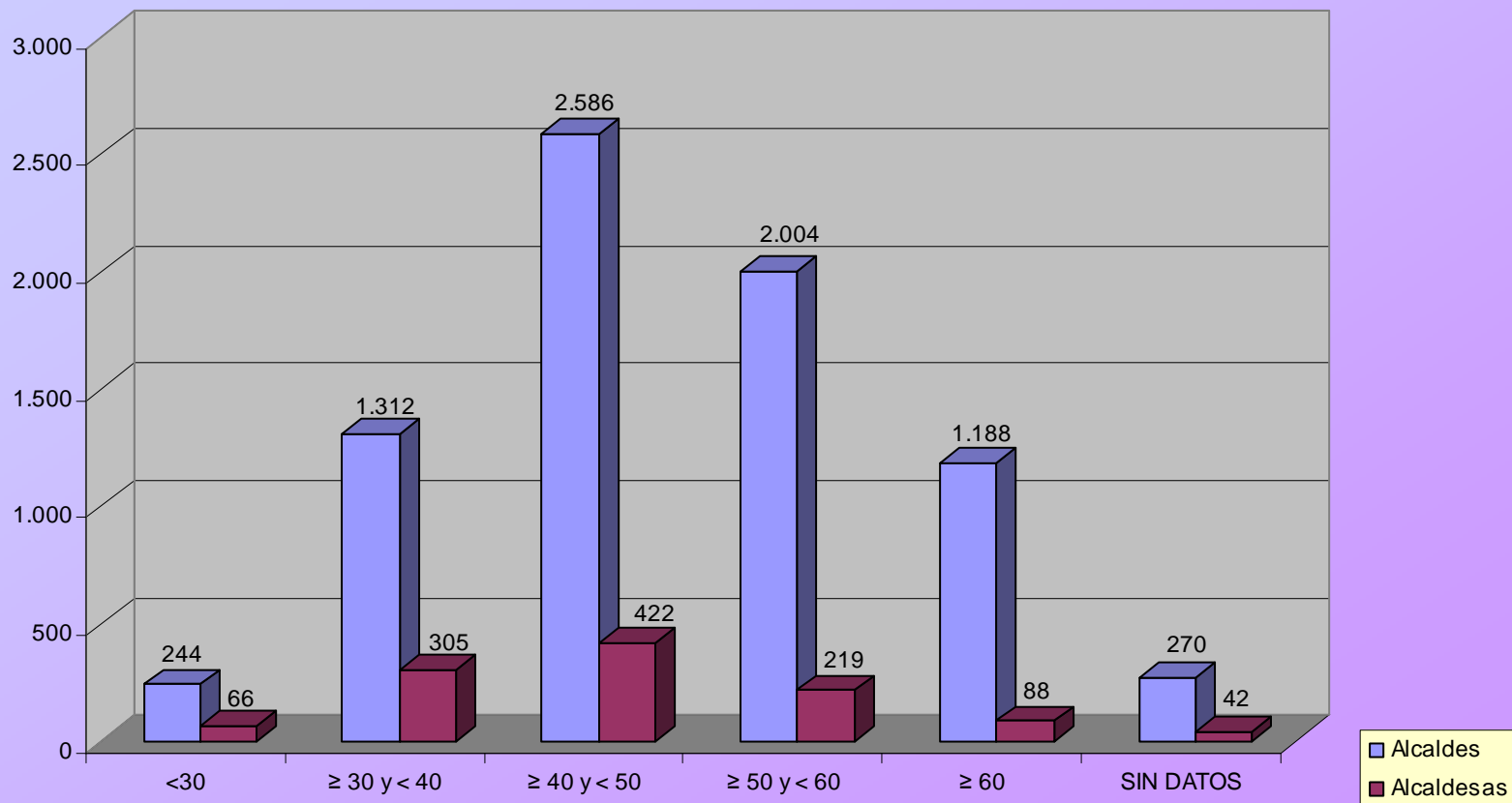
A continuación, y con un porcentaje del 25,42%, se sitúan los 2.223 mandatarios y mandatarias que tenían entre los 50 y los 59 años.

Después aparecen los alcaldes y alcaldesas entre los 30 y los 39 años, concretamente 1.617 que representan un 18,50%.

Con 60 años o más hay 1.276 mandatarios, lo que equivale a un 14,59%.

Y finalmente se posicionan los más jóvenes, los menores de 30 años, que fueron tan sólo 310, un 3,50% del total.

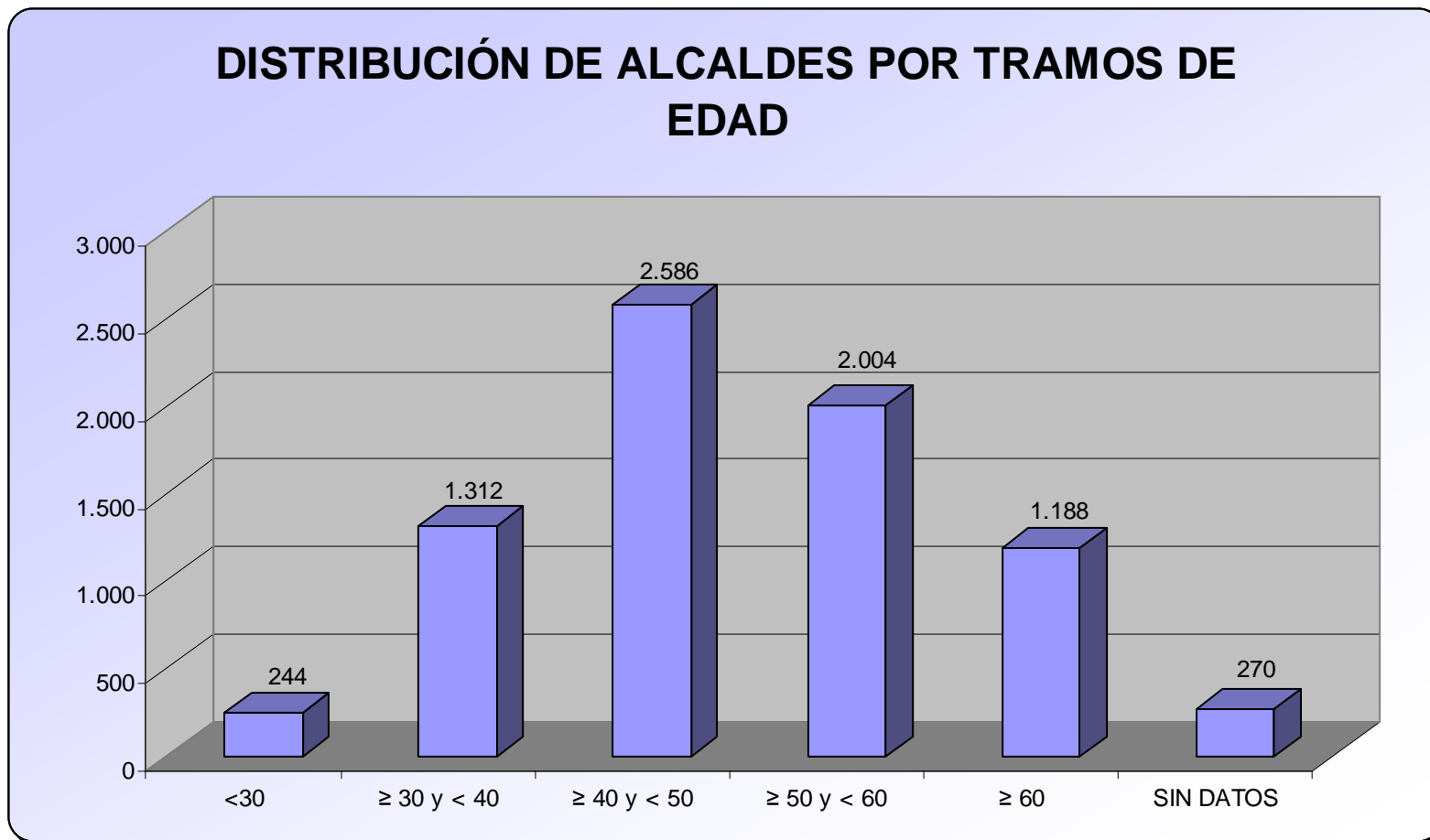
DISTRIBUCIÓN POR SEXO Y TRAMOS DE EDAD



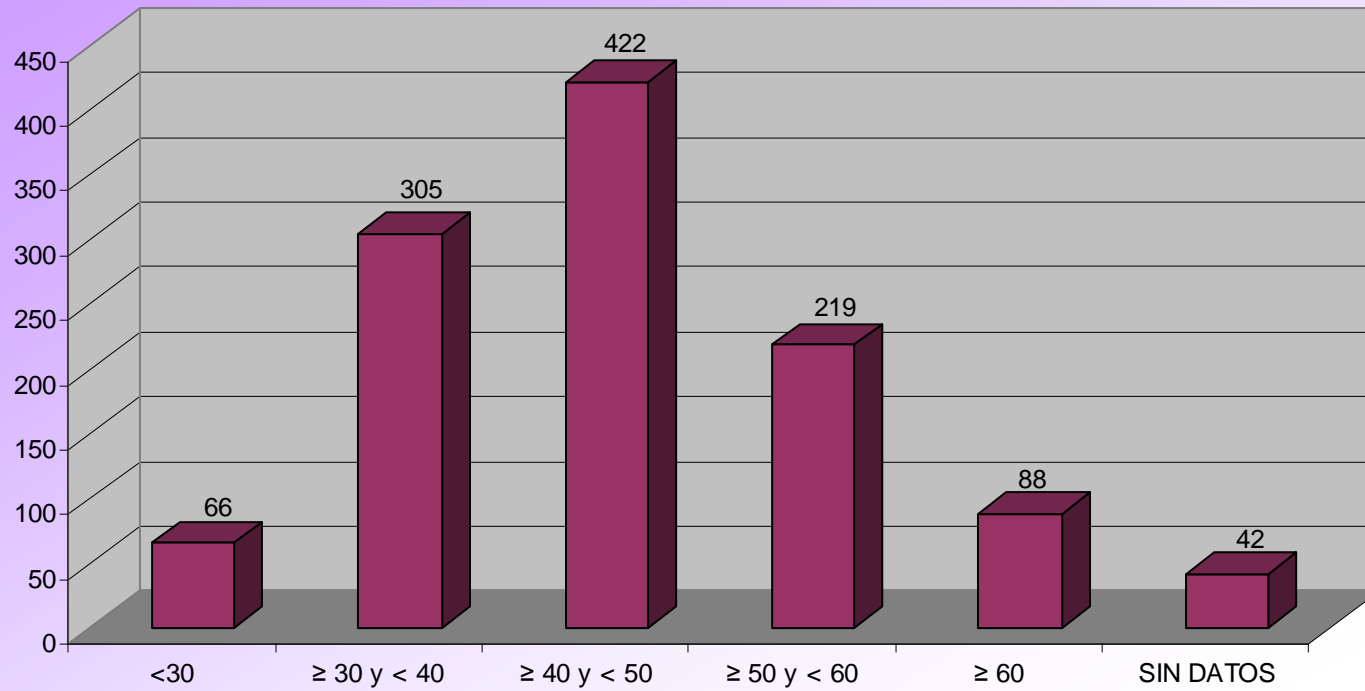
Tanto alcaldes como alcaldesas se sitúan mayoritariamente entre los cuarenta y cincuenta años.

A continuación, para los alcaldes el siguiente grupo más numeroso es el de los 50 a los 59 años, para las alcaldesas es el grupo que va de los 30 a los 39 años.

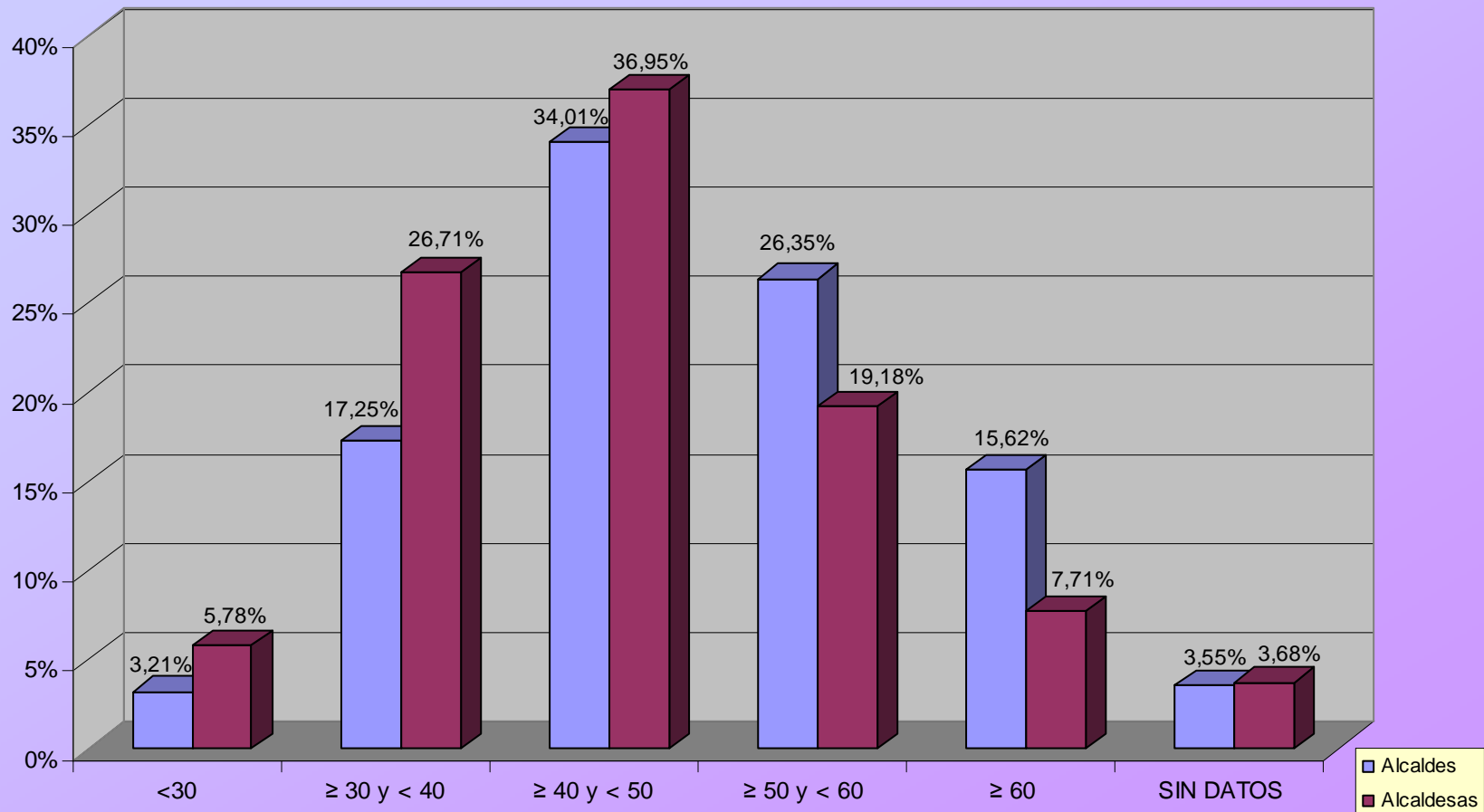
En ambos casos, el cuarto grupo es el de los más mayores y el quinto y último, el de los más jóvenes.



DISTRIBUCIÓN DE ALCALDESAS POR TRAMOS DE EDAD



DISTRIBUCIÓN POR SEXO Y TRAMOS DE EDAD



Se observa en la gráfica anterior, para alcaldes y alcaldesas de manera proporcional, que ellas muestran un perfil algo más joven que el de ellos.

Así, aunque alcaldes y alcaldesas tienen la mayoría de sus efectivos entre los 40 y los 49 años, proporcionalmente, las mujeres son algo más numerosas en este tramo.

Más significativa es la diferencia de casi diez puntos que las alcaldesas entre los 30 y los 39 años presentan sobre los alcaldes de la misma edad.

Lo mismo sucede en el tramo de los más jóvenes, donde la proporción de mujeres supera a la de hombres.

Por el contrario, los alcaldes muestran una proporción mayor que la de las alcaldesas en el tramo de los 50 a los 59 años y sobre todo en el de los 60 y más años.