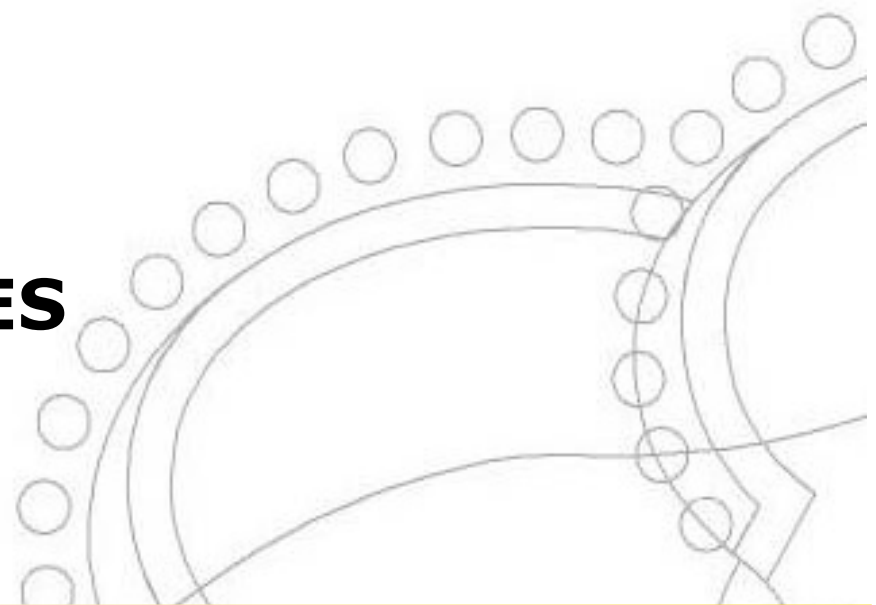


LAS CUARTAS ELECCIONES MUNICIPALES

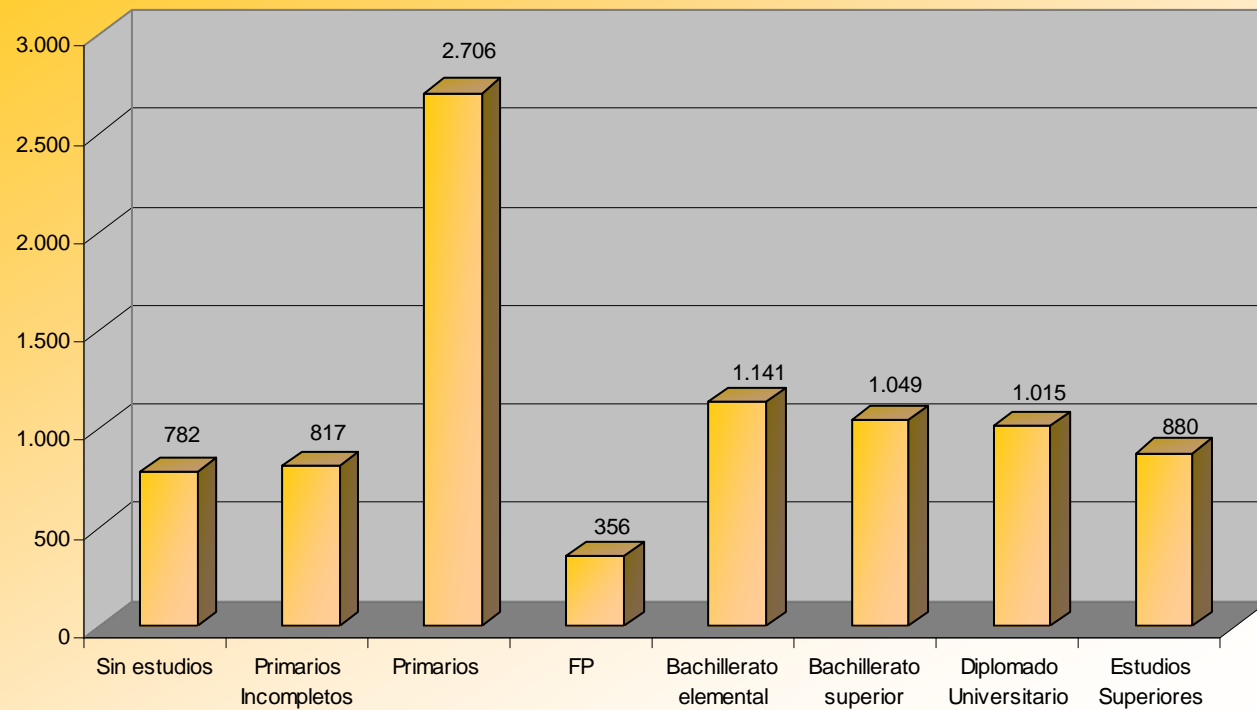
Parte IV



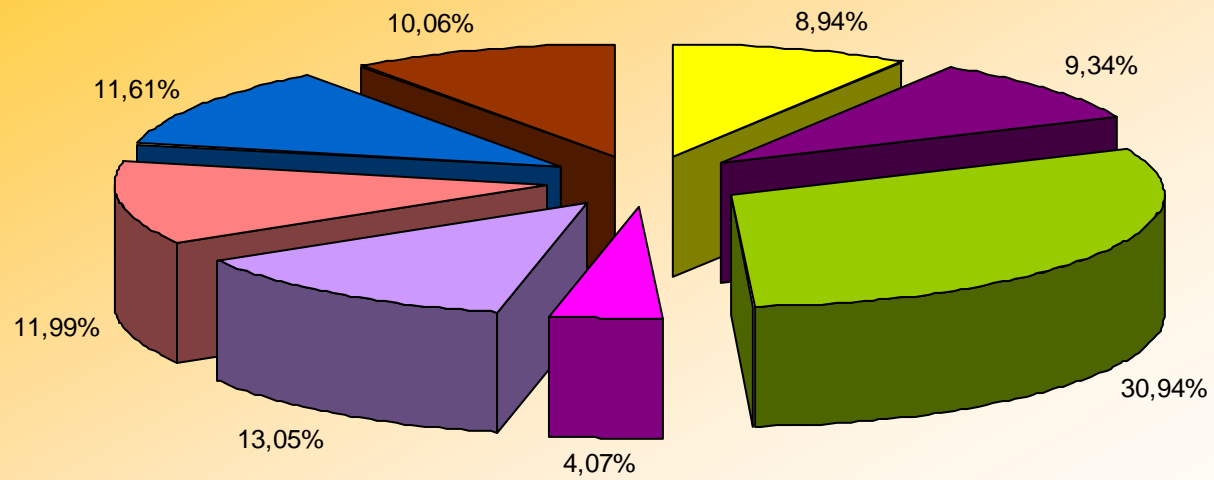
SECRETARIA DE ESTADO DE
COOPERACIÓN TERRITORIAL

Dirección General de Cooperación Local

DISTRIBUCIÓN POR NIVEL DE ESTUDIOS



DISTRIBUCIÓN POR NIVEL DE ESTUDIOS



Sin estudios	Primarios Incompletos	Primarios	FP
Bachillerato elemental	Bachillerato superior	Diplomado Universitario	Estudios Superiores

En cuanto a la distribución de los/as regidores municipales por su nivel de estudios, vemos que exceptuando los estudios primarios y la formación profesional, el resto de categorías muestran una representación bastante homogénea, ubicándose en porcentajes que oscilan entre el 13% y el 9%.

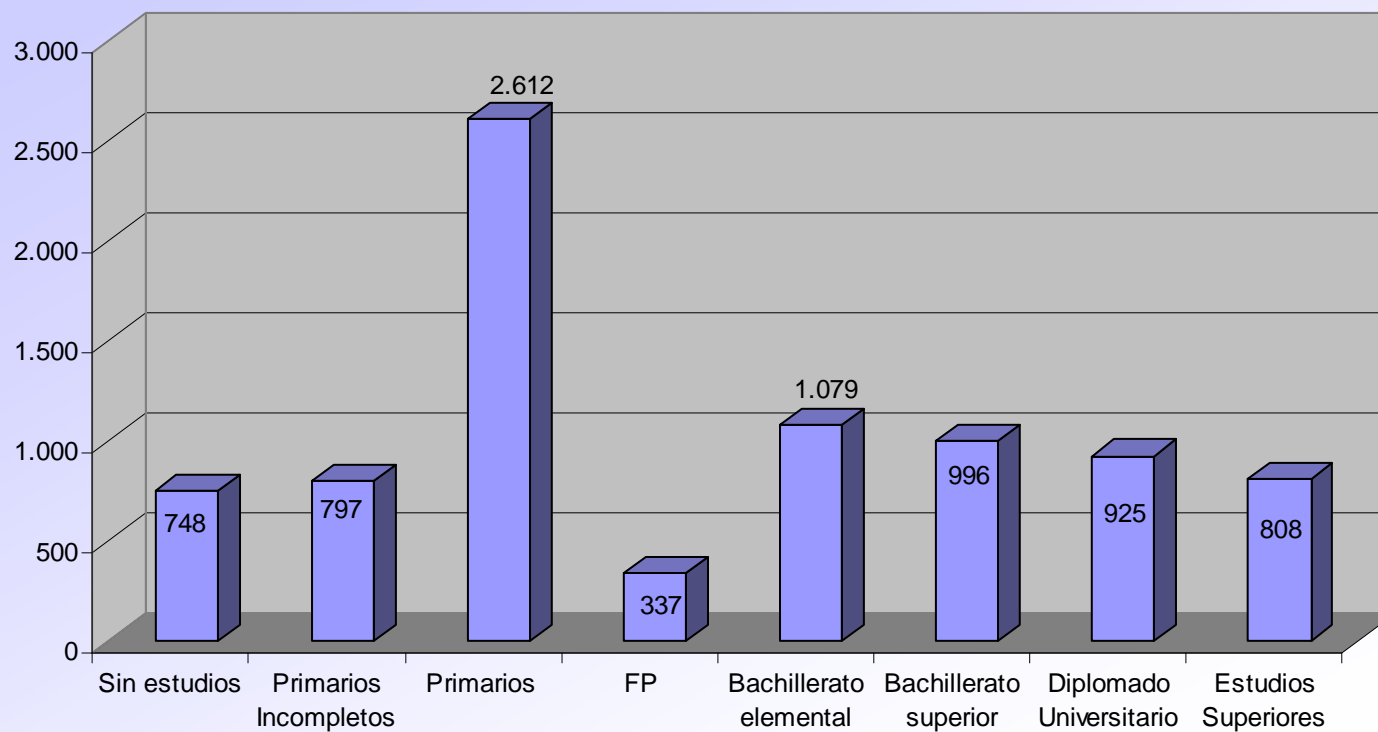
Cabe destacar que la gran mayoría de los alcaldes y alcaldesas españoles de la cuarta legislatura, casi el 31%, tenían estudios primarios.

Tras ellos, y con porcentajes muy similares, se sitúan quienes contaban con el bachillerato elemental, con un porcentaje ligeramente superior al 13%. Con casi un 12% aparecen quienes estaban en posesión del bachillerato superior. Unas décimas por debajo, exactamente con un 11,61% estaban los diplomados universitarios y superando ligeramente el 10% encontramos a los titulados superiores.

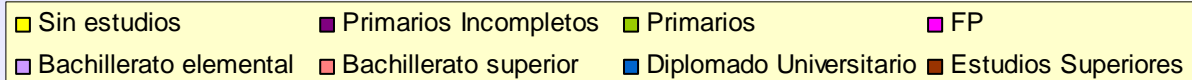
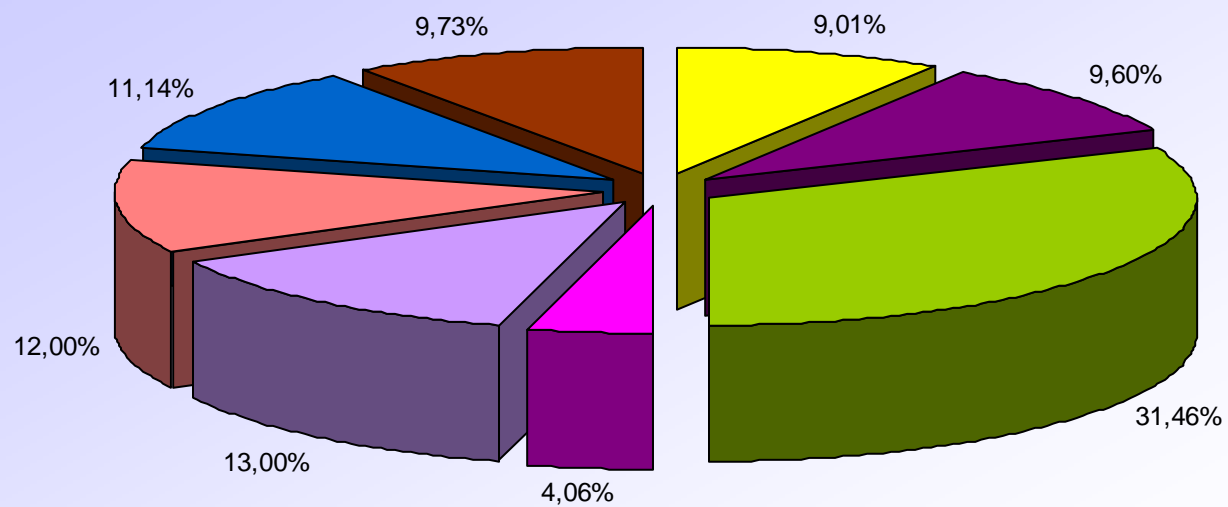
Por debajo del 10% estaban quienes no habían concluido sus estudios primarios, exactamente con un 9,34% y sin estudios encontramos a casi el 9%.

Finalmente, con un porcentaje algo superior al 4% estarían quienes estudiaron formación profesional.

ALCALDES POR NIVEL DE ESTUDIOS



PORCENTAJE DE ALCALDES POR NIVEL DE ESTUDIOS



Con relación a los alcaldes de la cuarta legislatura, se puede concluir que la mayoría cuentan con estudios primarios.

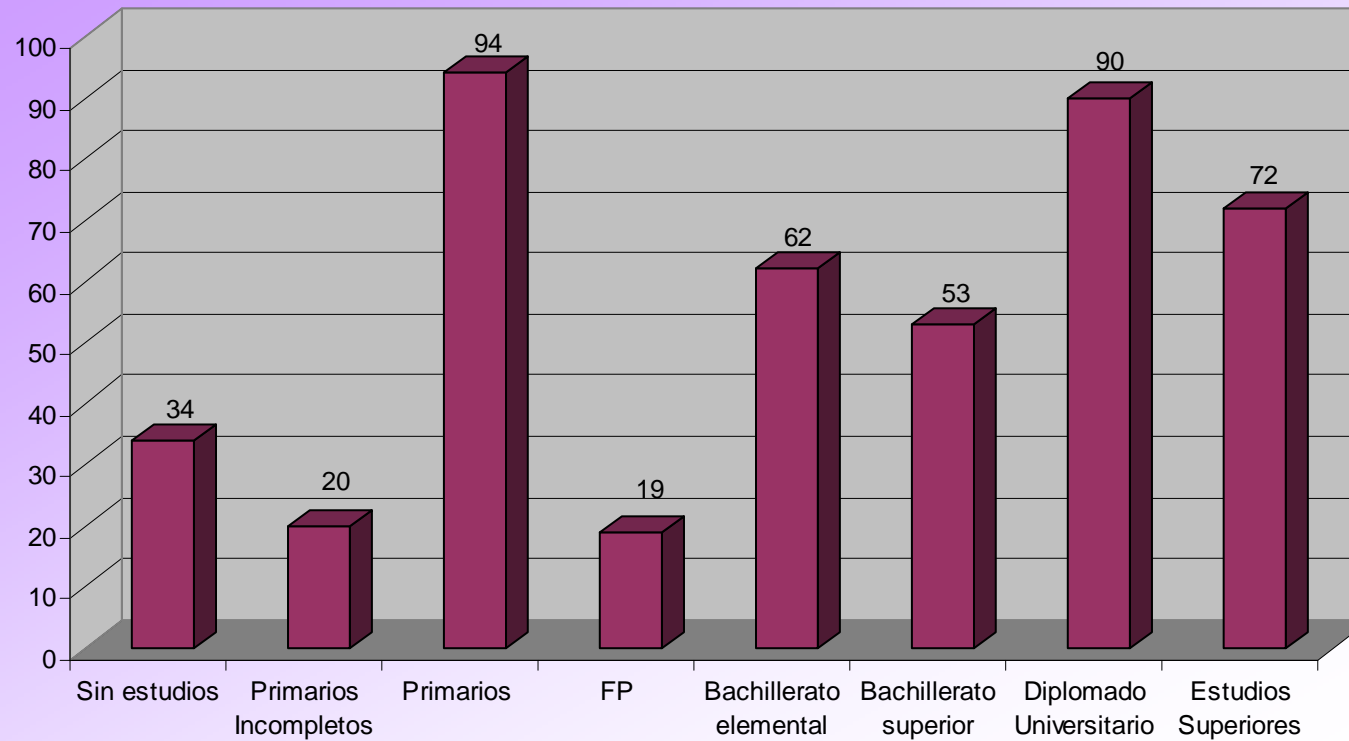
La suma de los diplomados universitarios (11,14%) y de los titulados superiores (9,73%) ocupa la segunda posición, con casi el 21% de la representación total.

Con un 13% aparecen los alcaldes con bachillerato elemental y un punto por debajo, esto es con un 12%, los que obtuvieron el bachillerato superior.

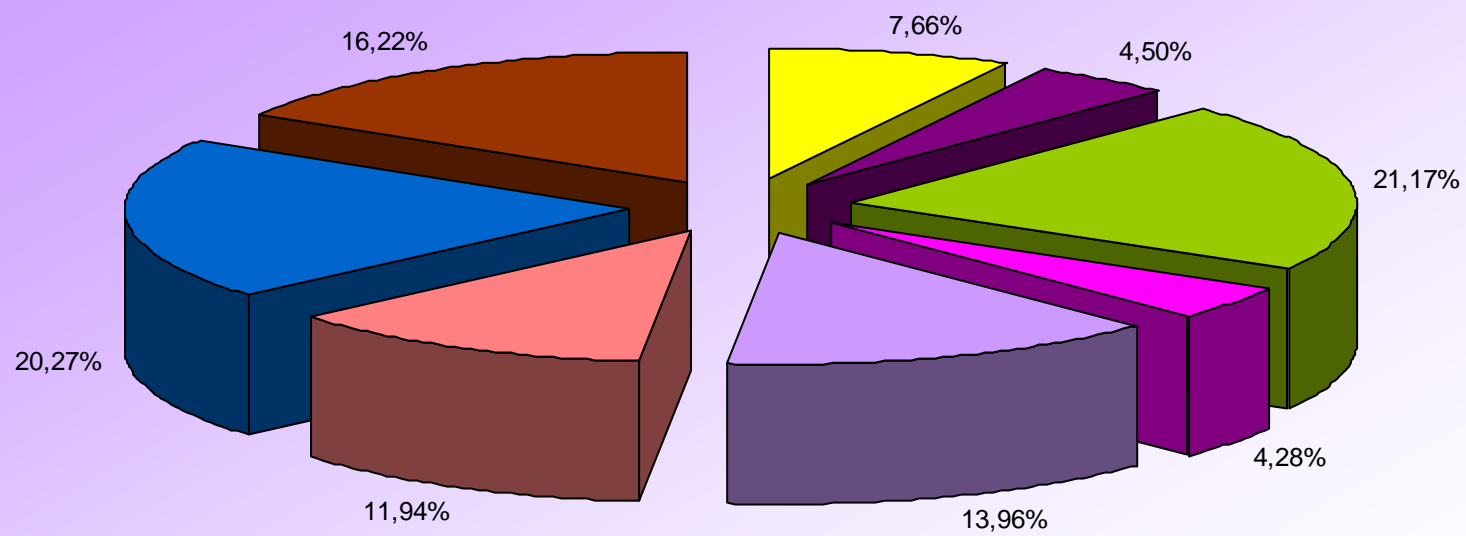
Es bastante significativo el porcentaje de alcaldes con estudios primarios incompletos; un 9,60% y aún más el hecho de encontrar un 9% de alcaldes sin estudios.

Finalmente, los alcaldes menos numerosos, quienes obtuvieron una formación profesional, que fueron algo más del 4% del total.

ALCALDESAS POR NIVEL DE ESTUDIOS



PORCENTAJE DE ALCALDESAS POR NIVEL DE ESTUDIOS



■ Sin estudios	■ Primarios Incompletos	■ Primarios	■ FP
■ Bachillerato elemental	■ Bachillerato superior	■ Diplomado Universitario	■ Estudios Superiores

Las alcaldesas muestran un perfil superior que los alcaldes en cuanto a nivel de estudios, ya que aunque la mayoría de ellas contaban con estudios primarios, la diferencia entre estas y las diplomadas universitarias es escasa, siendo las primeras noventa y cuatro y las segundas noventa. En términos porcentuales podemos establecer que las alcaldesas con estudios primarios alcanzan el 21,17% mientras que las diplomadas universitarias están menos de un punto por debajo, concretamente el 20,27%.

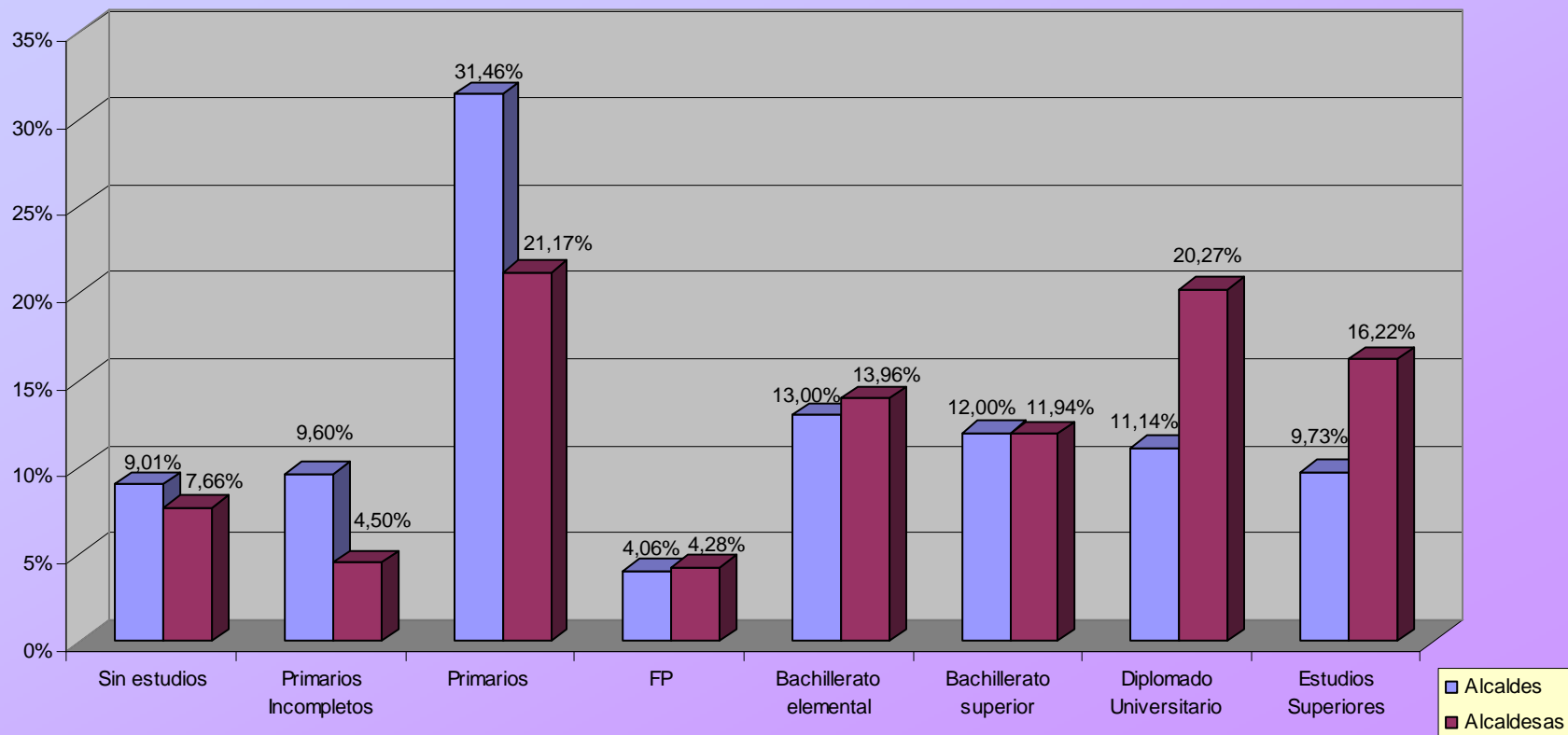
La suma de las diplomadas universitarias y las regidoras con una carrera universitaria alcanza el 36,5%, lo que permite concluir que la mayoría de las alcaldesas de 1.991 eran universitarias.

El cuarto grupo más representado es el de las mandatarias municipales con bachillerato elemental, casi el 14%. Con cerca del 12% estarían las que contaban con bachillerato superior.

Treinta y cuatro alcaldesas, que representan el 7,66% de todas ellas, no tenían ningún tipo de estudio.

Y finalmente con porcentajes del 4,5% están las alcaldesas que no consiguieron completar sus estudios primarios y con un 4,28% las que se formaron profesionalmente.

DISTRIBUCIÓN POR NIVEL DE ESTUDIOS Y SEXO



Si comparamos proporcionalmente la totalidad de alcaldes y alcaldesas, vemos claramente un perfil más universitario a favor de las mujeres.

En el caso de los hombres destaca un claro predominio de los que cuentan con estudios primarios y después una representación más o menos semejante en casi todos los niveles educativos salvo el de la formación profesional, que es el menos representado.

Sin embargo, en el caso de las alcaldesas, los estudios primarios están representados en un porcentaje semejante al de las diplomadas y se queda por debajo si tomamos en conjunto las dos categorías de estudios universitarios.

También en el caso de las mujeres, las que cursaron formación profesional son las menos representadas.

En el caso tanto del bachillerato elemental como del superior, los porcentajes entre alcaldes y alcaldesas son semejantes.

En cuanto a los primarios incompletos, son los hombres (9,60%) los que muestran una representación superior a la de las mujeres (4,50%).

Lo mismo ocurre con la categoría de sin estudios, aunque aquí los porcentajes entre alcaldes (9,01%) y alcaldesas (7,66%) están más próximos.