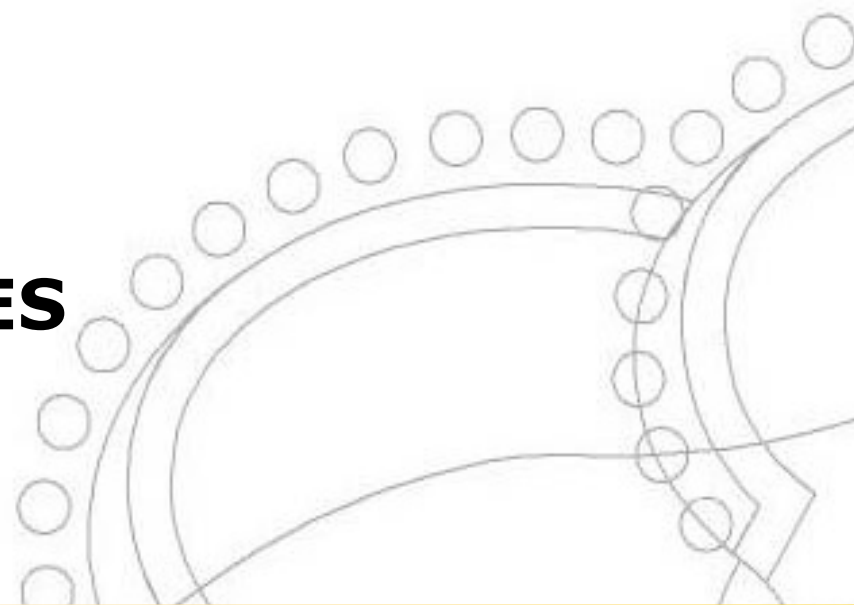


LAS CUARTAS ELECCIONES MUNICIPALES

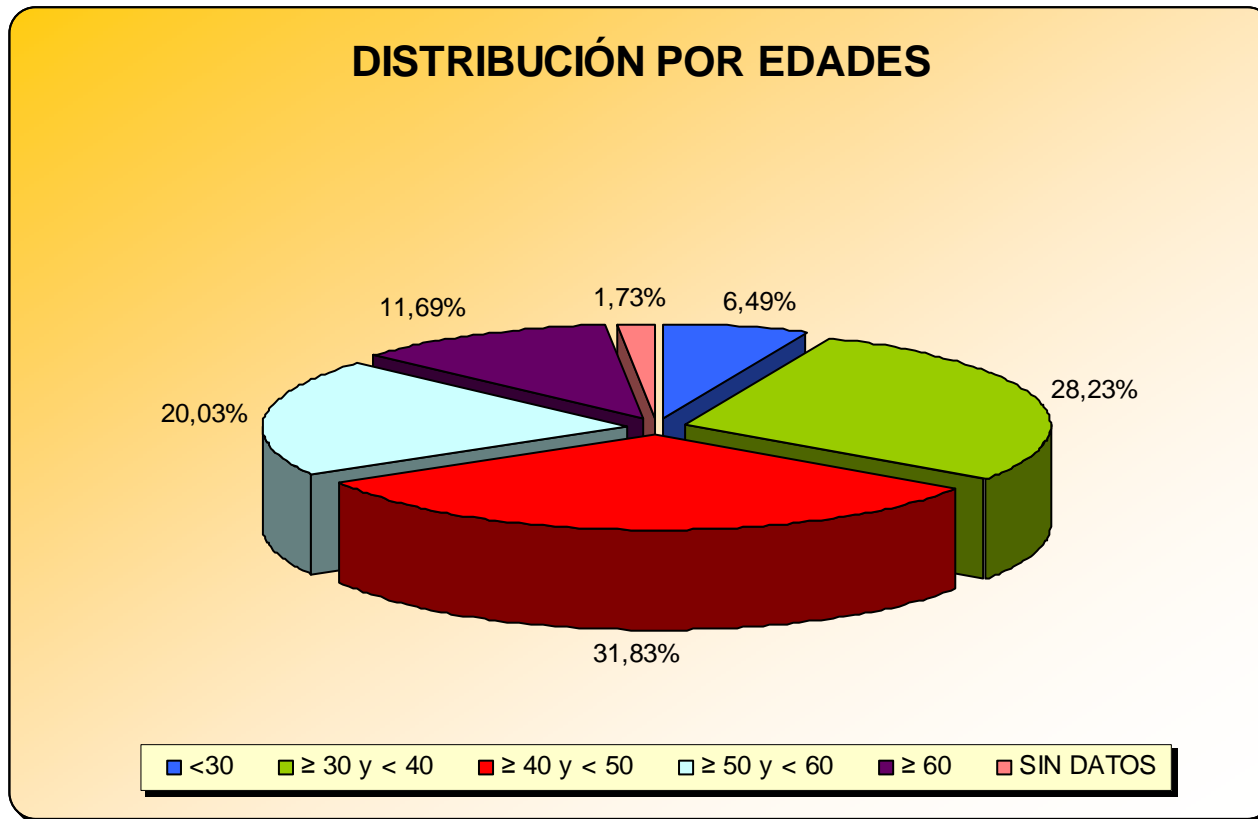
Parte II



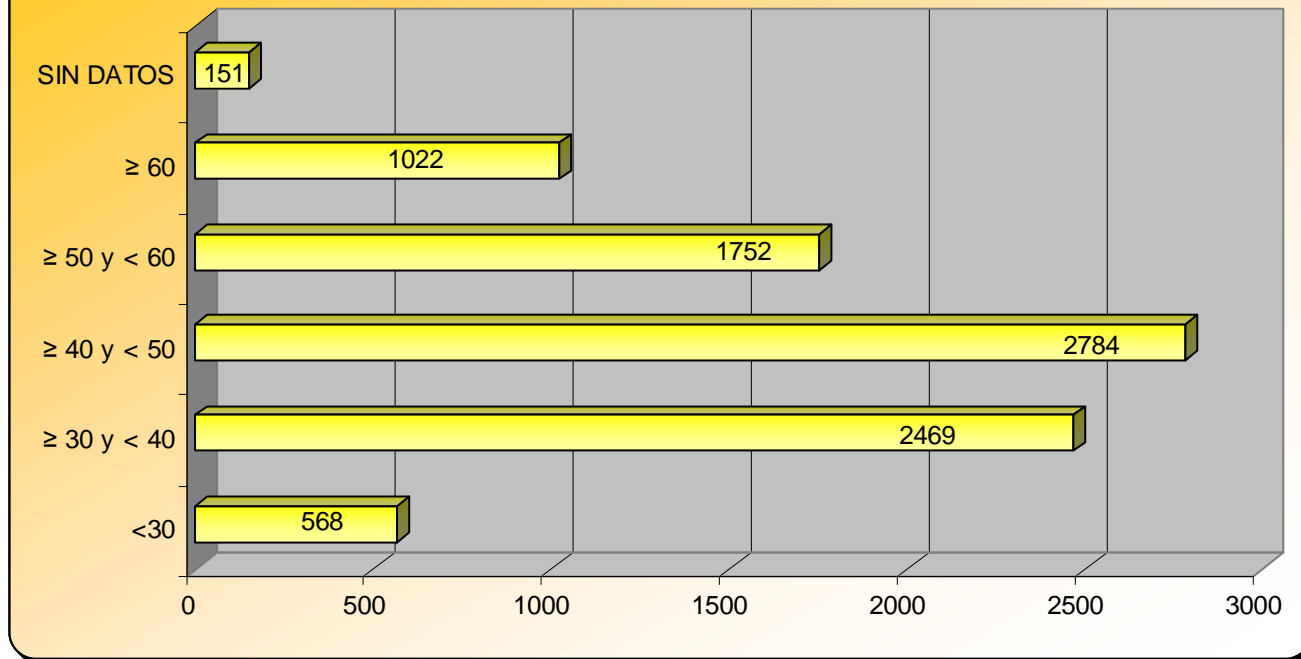
SECRETARIA DE ESTADO DE
COOPERACIÓN TERRITORIAL

Dirección General de Cooperación Local

El perfil de los alcaldes y alcaldesas de la cuarta legislatura local, en cuanto a edad, es el siguiente:



DISTRIBUCIÓN POR EDADES



Algo más del 60% de los/las dirigentes municipales tenían una edad comprendida entre los 30 y los 49 años.

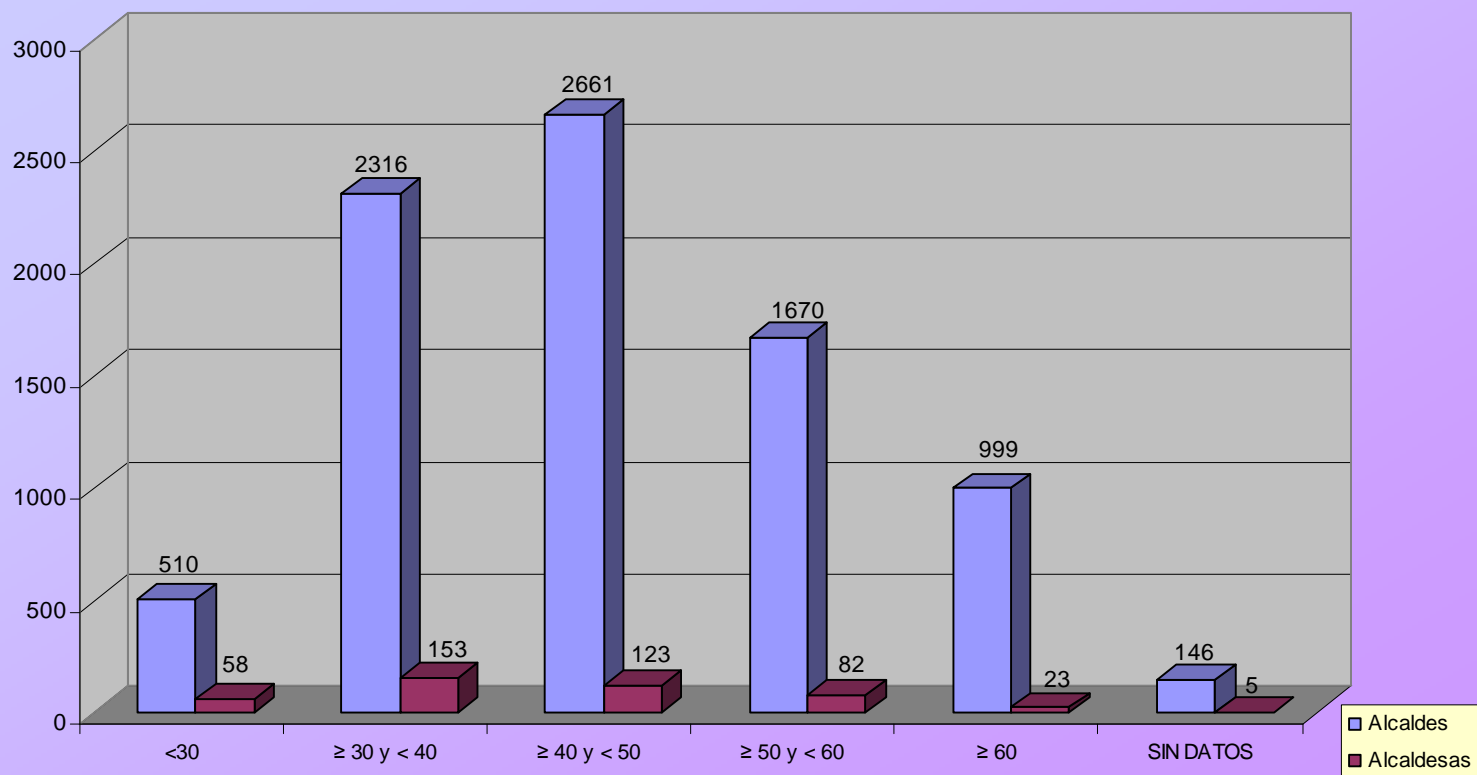
El grupo más numeroso es el que sitúa entre los 40 y los 49 años, con casi un 32% de la representación, y le sigue el de los 30 a los 39 años con el 28,23%.

En tercer lugar, superando ligeramente el 20% de la representación, se sitúan los regidores y regidoras entre los 50 y los 59 años.

El siguiente grupo más numeroso es el de los alcaldes/as a partir de 60 años.

Finalmente, el tramo de edad menos representado es el más joven, los menores de 30 años, que se quedan próximos al 6,5%.

DISTRIBUCIÓN POR EDAD Y SEXO



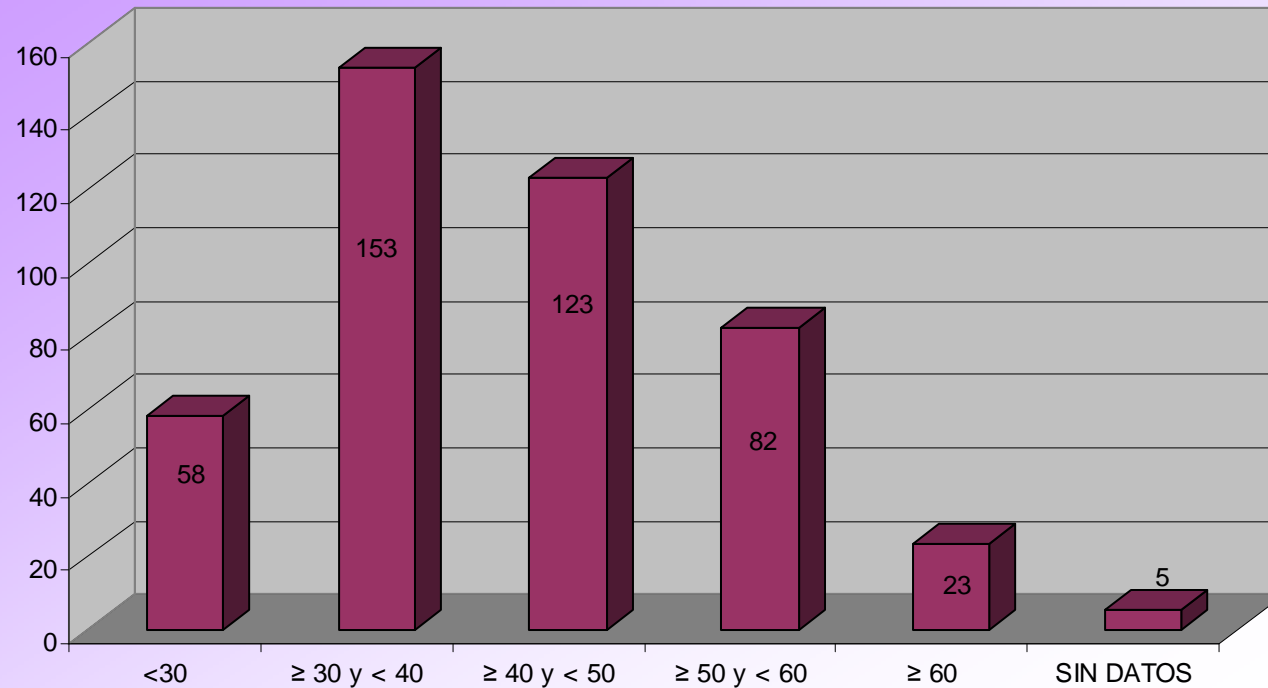
En esta legislatura, al igual que en las anteriores, las mujeres muestran un perfil más joven que los hombres.

Mientras que los alcaldes más numerosos son los comprendidos entre los 40 y los 49 años, las alcaldesas más numerosas son las que se encuentran en una década inferior, esto es, las que tienen entre 30 y 39 años.

En ambos casos, el tercer grupo en cuanto a mayor número de regidores/as, es el de los 50 a los 59 años.

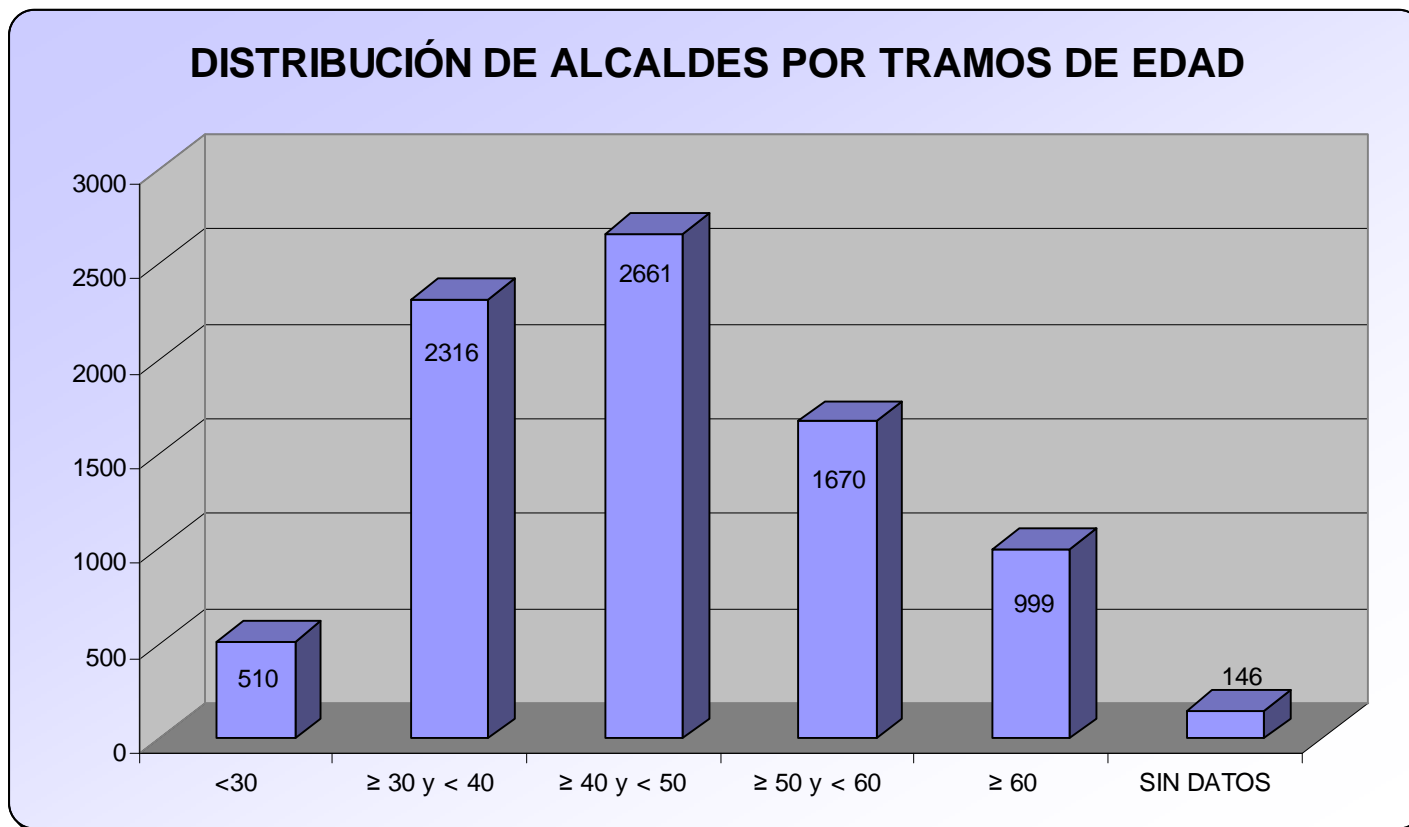
Con relación al cuarto tramo de edad aparecen diferencias en la desagregación por sexos, mientras que en los alcaldes está formado por quienes tienen 60 ó más años, en el caso de las alcaldesas son más numerosas las menores de 30.

DISTRIBUCIÓN DE ALCALDESAS POR TRAMOS DE EDAD



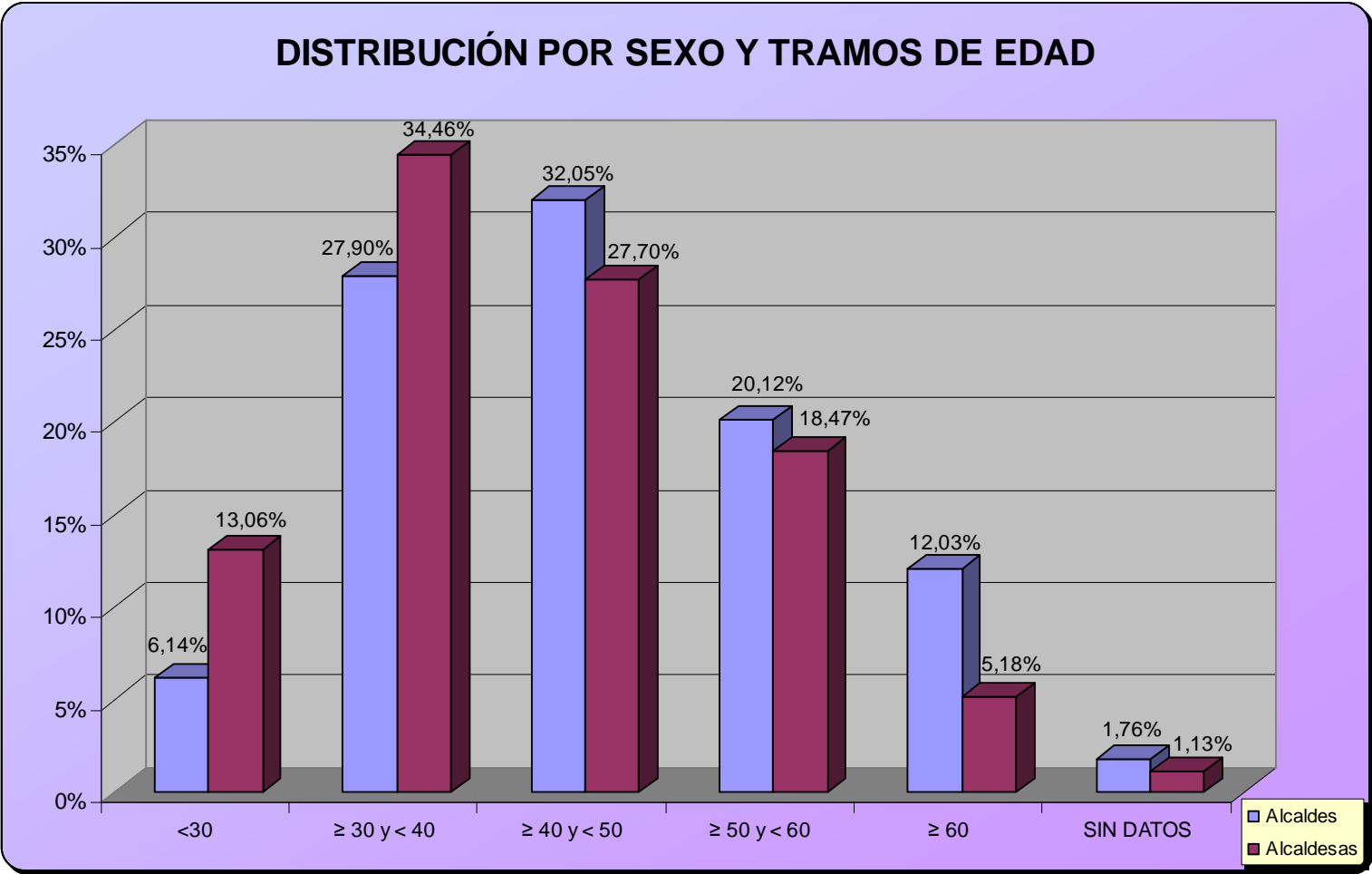
Si analizamos por separado la gráfica de las alcaldesas, vemos como la gran mayoría, el 34,46%, se encuentran en el tramo de edad de 30 a 39 años.

Le sigue con un 27,70% el grupo comprendido entre los 40 y los 49 años. Bastante por debajo se sitúan quienes tienen entre 50 y 59 años, el 18,47%, después aparecen las más jóvenes, con algo más del 30% y finalmente, en el grupo más adulto, el de los 60 años o más, hubo veintitrés alcaldesas que representan el 5,18% del total de la representación femenina.



Por su parte los alcaldes, tienen su mayor representación entre los 40 y los 49 años, con algo más de un 32%. A muy poca distancia están los que se sitúan en el tramo de edad comprendido entre los 30 y los 39 años, con casi un 29%.

El tercer grupo más numeroso es el de los 50 a los 59 años con algo más del 20% de la representación, le siguen los alcaldes a partir de 60 años, superando levemente el 12% y finalmente estaría el grupo más joven, el de los menores de 30 años que con 510 alcaldes obtiene el 6,14% del total.



Si comparamos proporcionalmente los alcaldes y alcaldesas de la cuarta legislatura, obtenemos una gráfica que muestra muy claramente ese perfil más joven de la alcaldesa frente al alcalde de 1.991.

Mientras que en el tramo de edad más joven, las mujeres son proporcionalmente más del doble que los hombres, en el tramo de edad más adulto, son ellos quienes muestran un porcentaje superior al doble del que presentan ellas.

Por otro lado, en la década de los 30 a los 39 años, el porcentaje de alcaldesas es proporcionalmente más elevado que el de alcaldes, justo a la inversa que en los dos tramos siguientes; donde tanto entre los 40 a los 49 años, como entre los 50 y los 59 el porcentaje de mandatarios supera al de mandatarias.