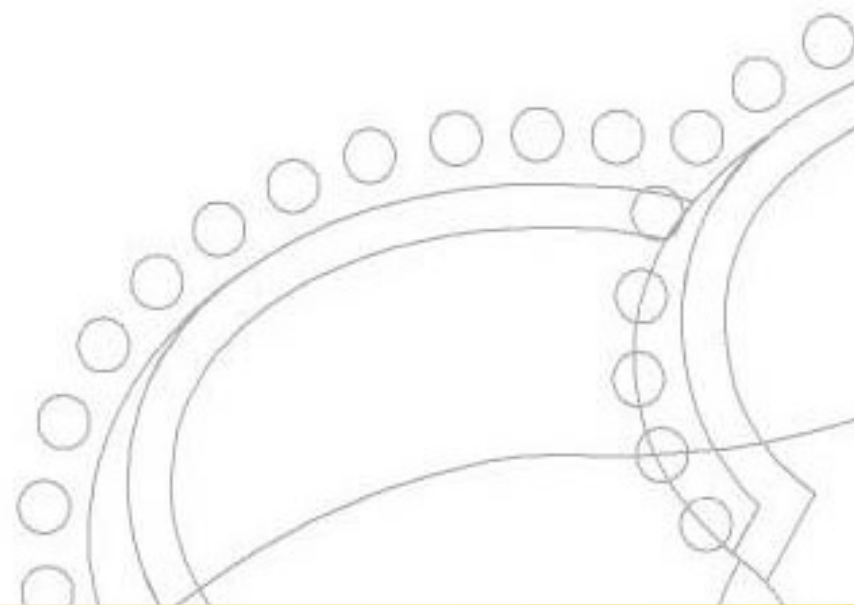




LOS TERCEROS COMICIOS LOCALES

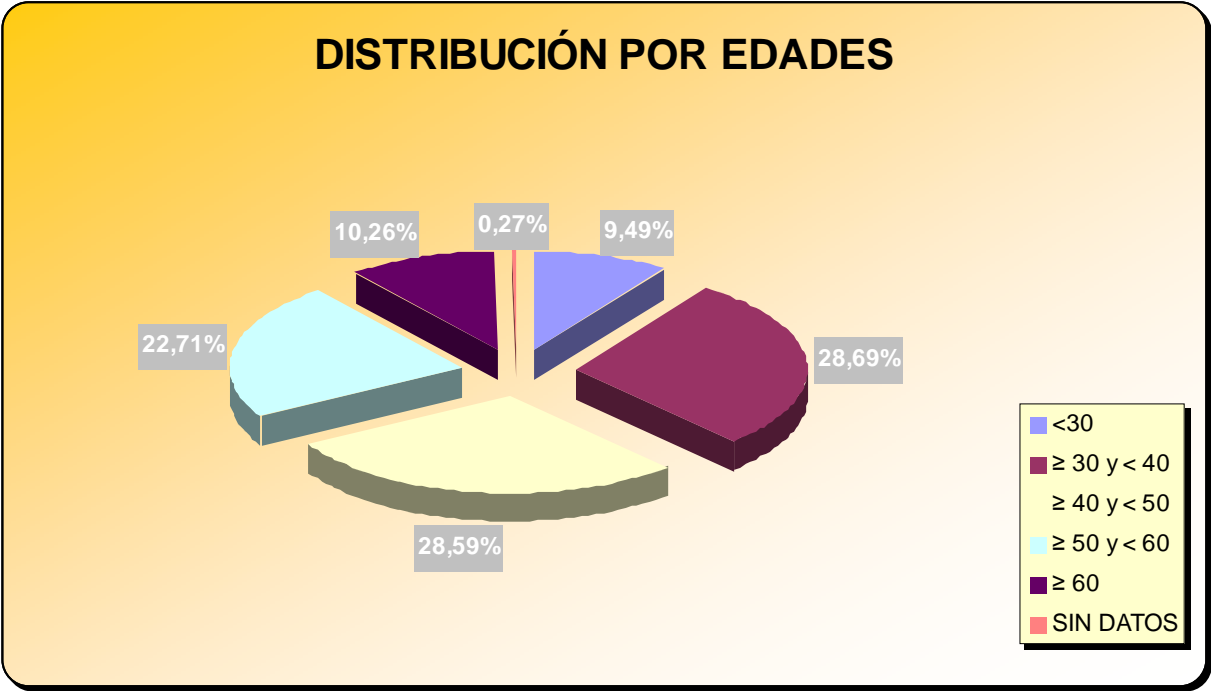
Parte II



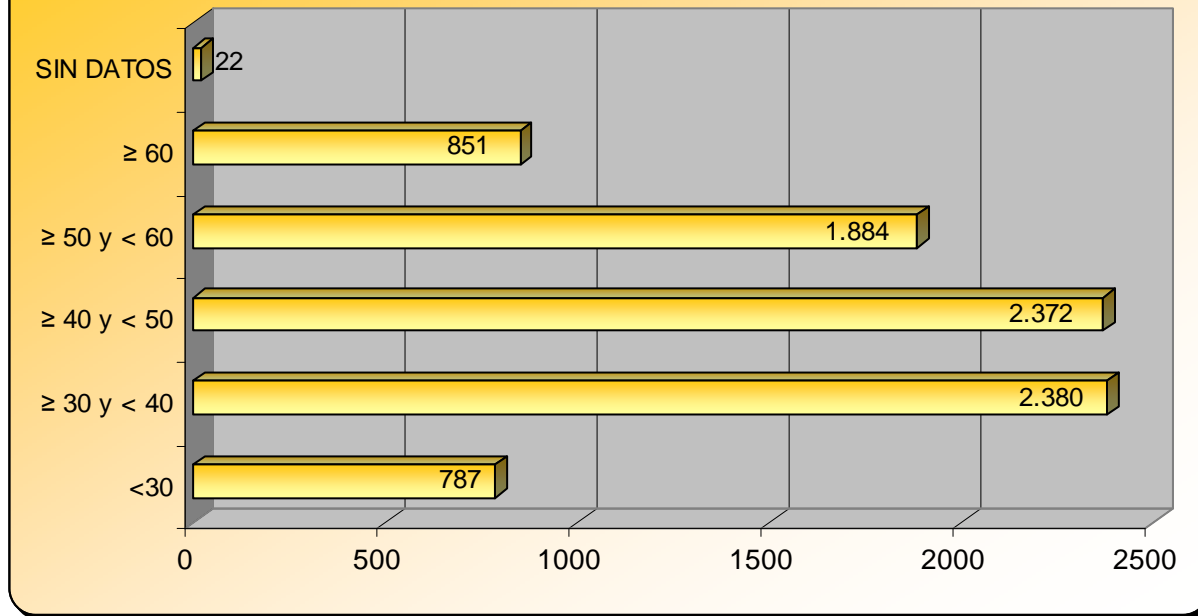
SECRETARIA DE ESTADO DE
COOPERACIÓN TERRITORIAL

Dirección General de Cooperación Local

Con relación a la edad de los/as dirigentes locales de la tercera legislatura, encontramos el siguiente reparto:



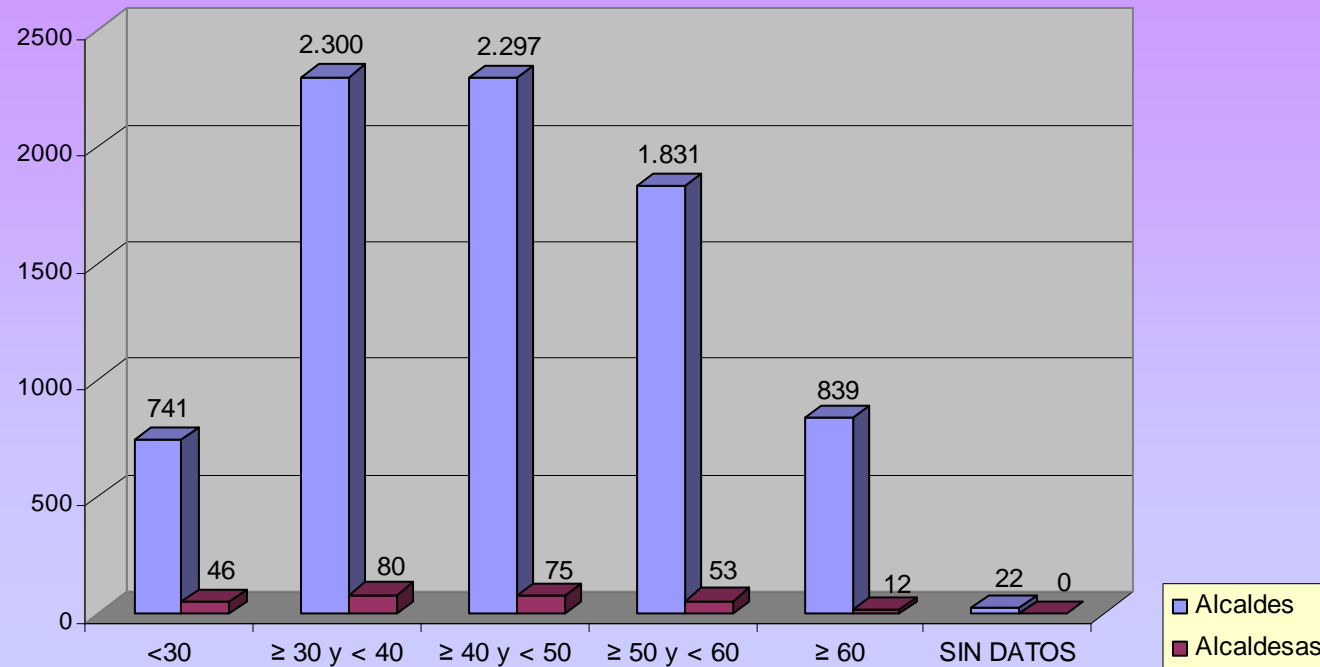
DISTRIBUCIÓN POR EDADES



La mayoría de los alcaldes/as de la tercera legislatura tienen edades comprendidas entre los 30 y los 49 años. Entre el grupo de los 30 a los 39 y el de los 40 a los 49, hay una diferencia de tan sólo 8 alcaldes más en el primer grupo con respecto al segundo. Ambos grupos de edades representan a casi el 60% del total de mandatarios.

El tercer grupo más numeroso es el de los 50 a los 59 años, con casi un 23% de los alcaldes/as. Y finalmente, los 2 grupos más extremos tienen en torno al 10% de la representación total. Con 60 o más años hubo 851 alcaldes/as y con menos de 30 años, 787.

DISTRIBUCIÓN POR EDAD Y SEXO

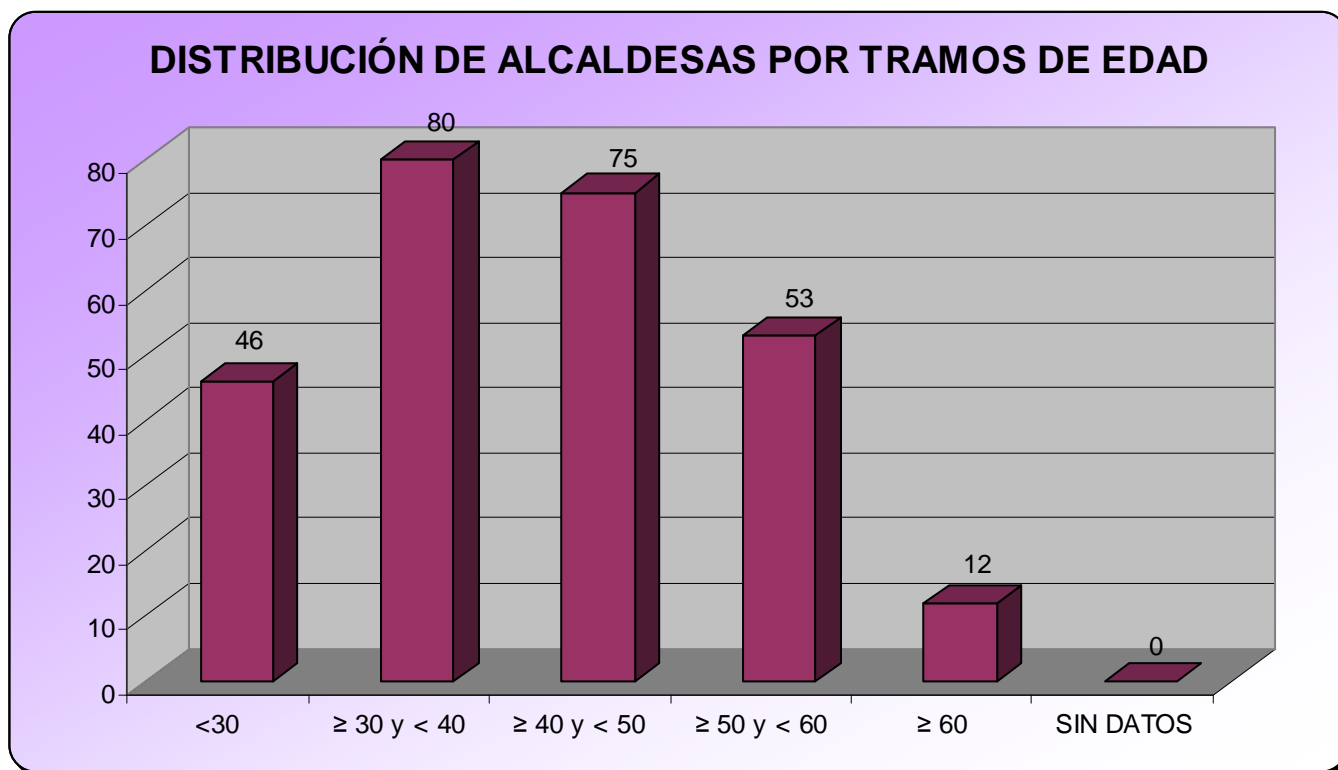


La distribución tanto de alcaldes como de alcaldesas por tramos de edad es muy similar, aunque ellas presentan un perfil más joven.

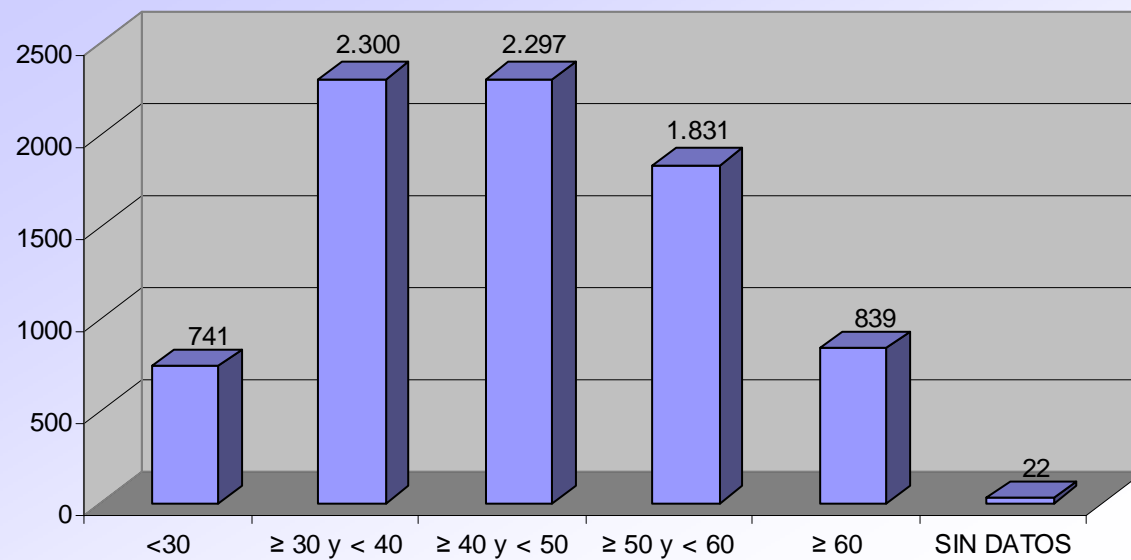
En ambos casos, el grupo más numeroso es el de los 30 a los 39 años, aunque por un número mínimo; los datos muestran que en el grupo de los 40 a los 49 años hay una diferencia con respecto al grupo anterior de sólo 3 alcaldes menos en el caso de los hombres y 5 alcaldesas menos en el caso de las mujeres. El tercer grupo con más regidores/as en ambos casos es el de los 50 a los 59 años.

Sin embargo, mientras que en los hombres el siguiente grupo más numeroso son los mayores de 59 años, en el caso de las mujeres, es mucho más numeroso el de las menores de 30 años.

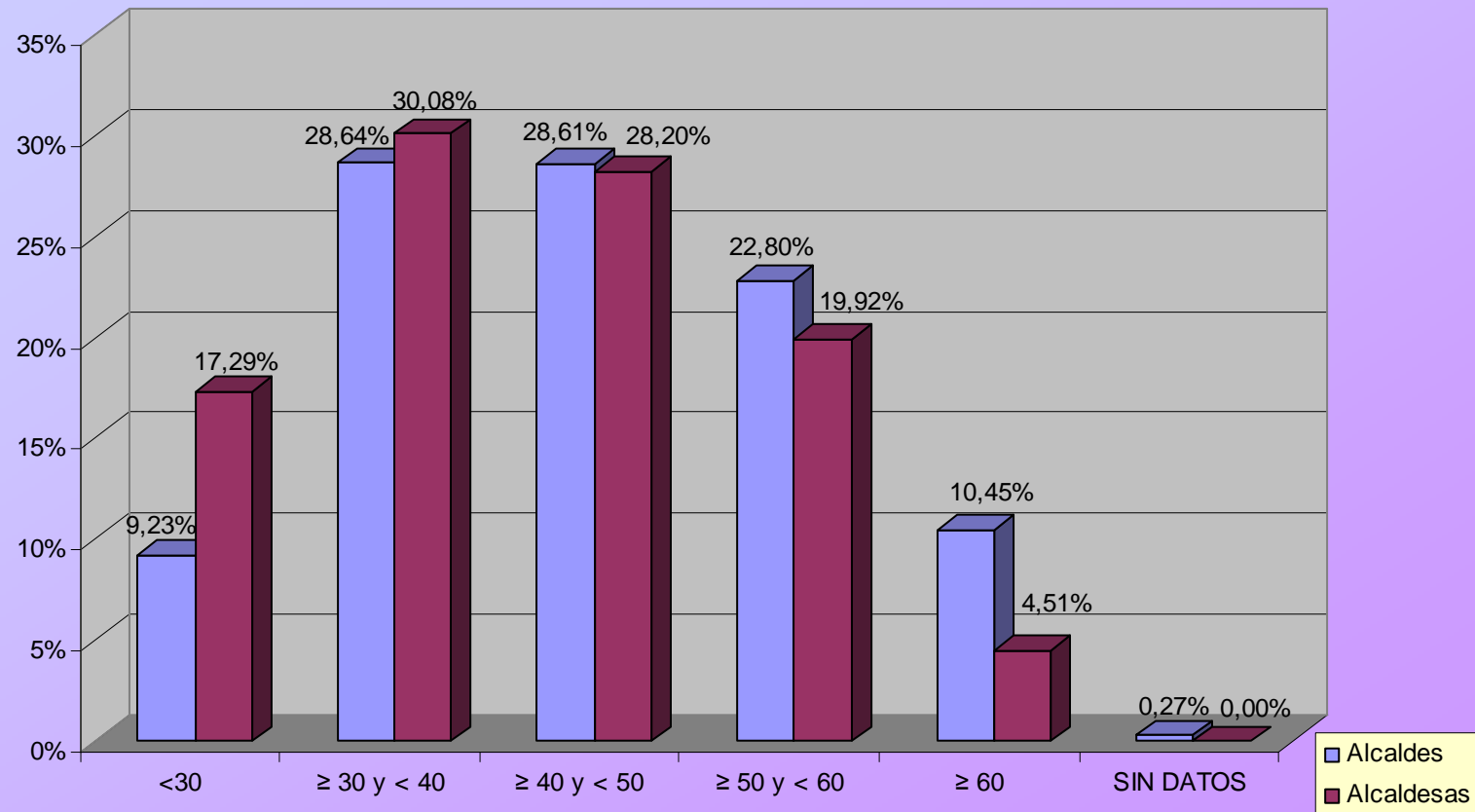
Este reparto por edades se ve más claramente en los siguientes gráficos, donde se muestran por separado a los alcaldes y a las alcaldesas.



DISTRIBUCIÓN DE ALCALDES POR TRAMOS DE EDAD



DISTRIBUCIÓN POR SEXO Y TRAMOS DE EDAD



En esta gráfica podemos ver como las alcaldesas son en proporción mucho más numerosas que los alcaldes en el grupo más joven: mientras que ellos suponen el 9,23%, ellas representan un 17,29%. A la inversa; en el grupo de más edad, el porcentaje de las mujeres es de casi seis puntos por debajo que el de los hombres.

En los tres grupos de edades intermedias, los porcentajes de unos y otras son bastante similares, aunque entre los 50 y los 59 años, los hombres presentan una proporción más elevada; casi tres puntos. Entre los 30 y los 39, las mujeres superan ligeramente a los hombres y en el tramo de 40 a 49 años los alcaldes son proporcionalmente medio punto más representados que las alcaldesas.